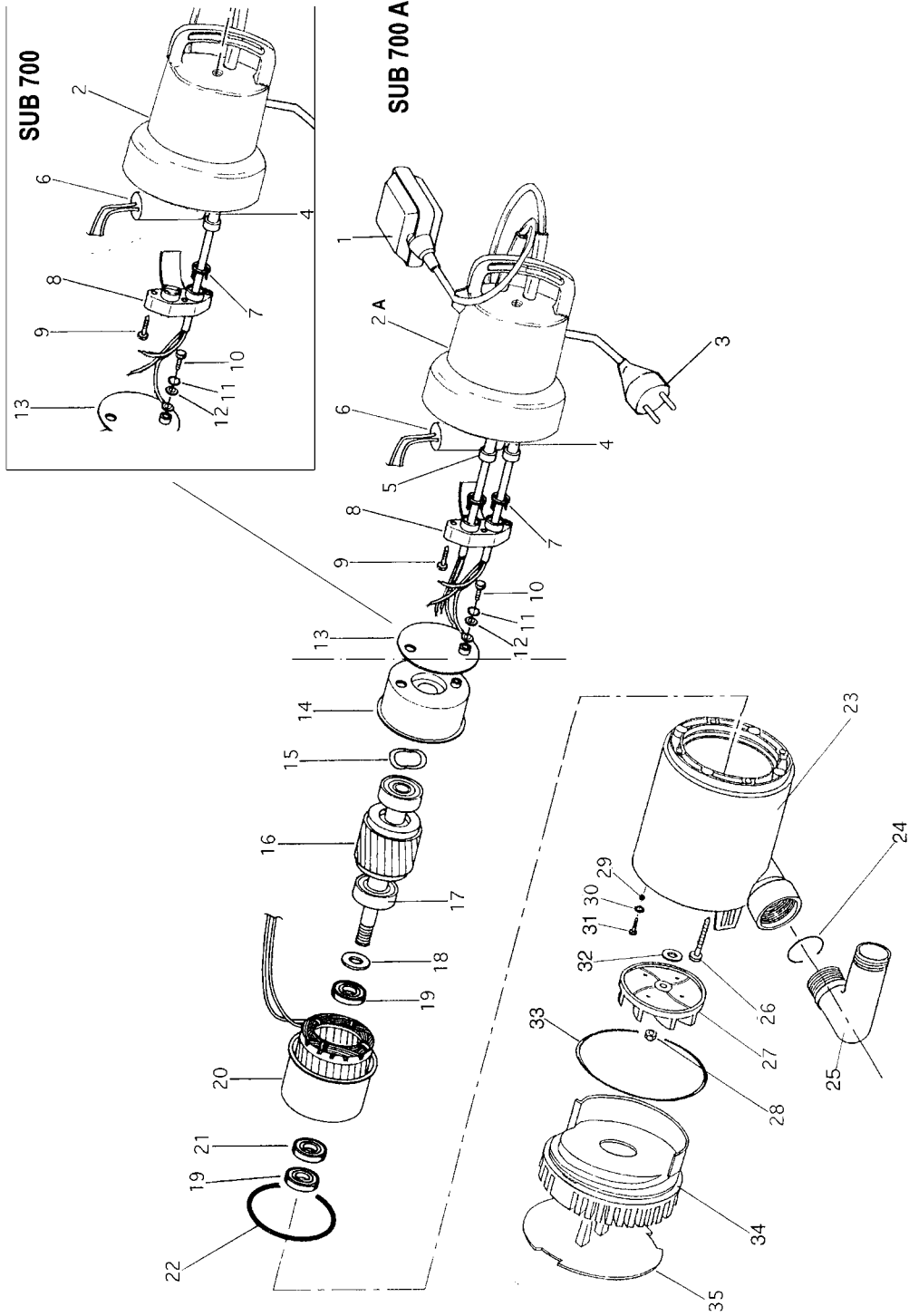


SUB-700 / SUB-700A



SUB-700 / SUB-700A

N.FIGURA	N.PLANO	D E N O M I N A C I O N	PIEZAS
1	73107	Flotador	1
2A	73108	Carcasa (Versión automática)	1
2	73109	Carcasa	1
3	73110	Cable alimentación 3m.H05RN-F(*)	1
	74824	Cable alimentación 10m.H07RN-F	1
	74821	Cable alimentación 10m.H05RN-F	1
4	73111	Pasacable D.9 cable tipo H07	1
	73112	Pasacable D.7 cable tipo H05 (*)	1
5	73111	Pasacable D.9 cable tipo H07 (versión automática)	1
	73112	Pasacable D.7 cable tipo H05 (versión automática)	1
6	73113	Condensador	1
7	74886	Anillo fijación cable	1
	74886	Anillo fijación cable (versión automática)	2
8	74885	Brida fija cable	1
9	73116	Tornillo	3
10	74794	Tornillo	1
11	73118	Arandela elástica	1
12	73119	Arandela	1
13	73120	Disco aislante	1
14	73121	Tapa superior	1
15	73122	Anillo ondulado	1
16	74838	Eje bomba con cojinetes (rotor) Sub 700/700A	1
17	73125	Cojinete	2
18	73126	Arandela	1
19	73127	Retén	2
20	73138	Estator completo Sub 700/700A	1
21	74813	Retén doble labio	1
22	73129	Junta tórica	1
23	73139	Cuerpo bomba	1
24	73133	Junta tórica	1
25	73140	Rácor manguera D.35 x 1 ¼"	1
26	73135	Tornillo	1
27	73141	Rodete	1
28	73132	Tuerca	4
29	74807	Esfera	1
30	74800	Arandela	1
31	74781	Tornillo	1
32	73130	Arandela	1
33	73142	Junta tórica	1
34	73143	Filtro	1
35	73664	Base filtro	1
36	74813	Junta tórica	1
37	74792	Tornillo	1