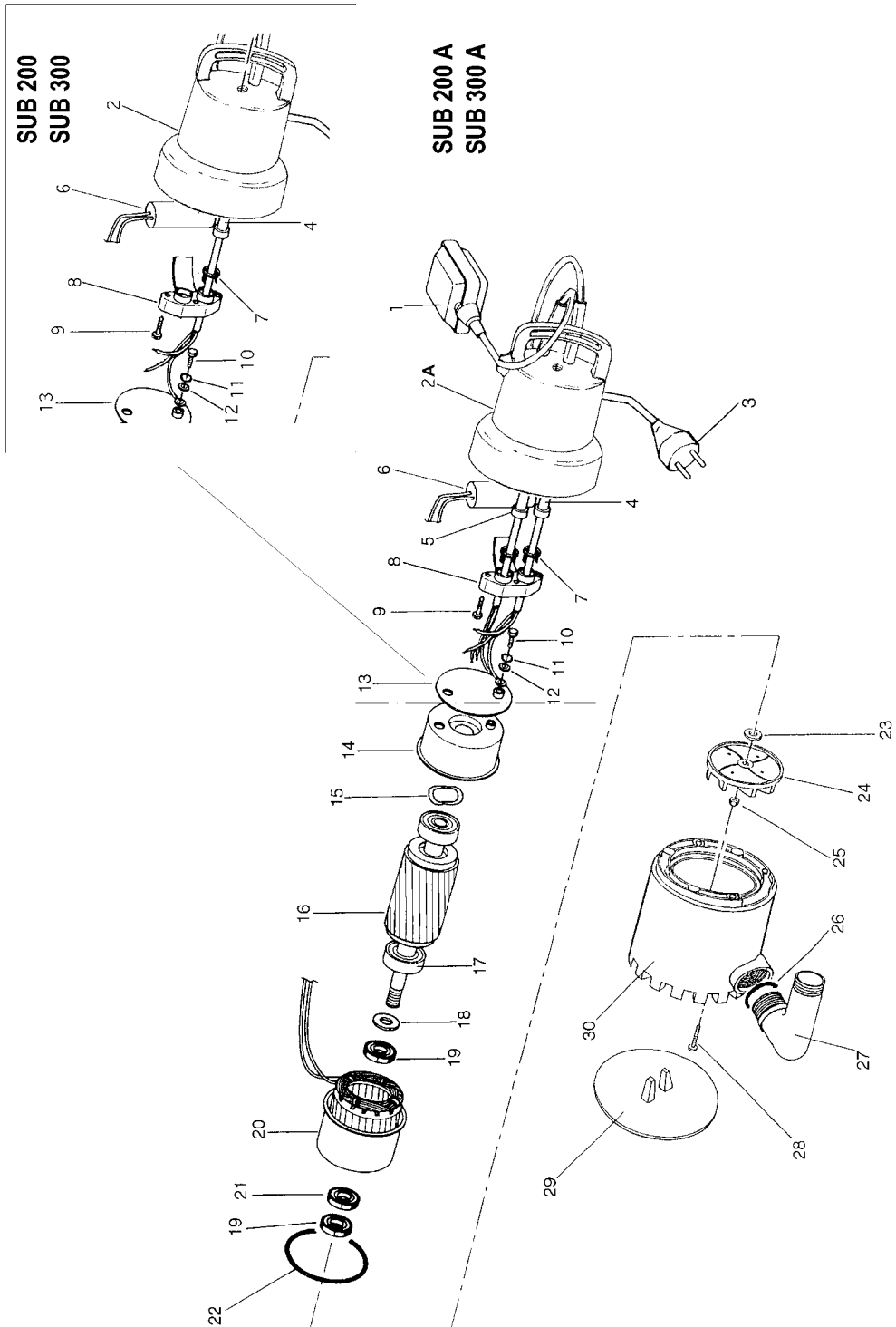


# SUB-200 / SUB-200A / SUB-300 / SUB-300A



## **SUB-200 / SUB-200A / SUB-300 / SUB-300A**

<b>N.FIGURA</b>	<b>N.PLANO</b>	<b>D E N O M I N A C I O N</b>	<b>PIEZAS</b>
1	73107	Flotador	1
2A	73108	Carcasa (Versión automática)	1
2	73109	Carcasa	1
3	73110	Cable alimentación 3m.H05RN-F(*)	1
	74824	Cable alimentación 10m.H07RN-F	1
	74821	Cable alimentación 10m.H05RN-F	1
4	73111	Pasacable D.9 cable tipo H07	1
	73112	Pasacable D.7 cable tipo H05 (*)	1
5	73111	Pasacable D.9 cable tipo H07 (versión automática)	1
	73112	Pasacable D.7 cable tipo H05 (versión automática)	1
6	74828	Condensador Sub 200/200A	1
	73113	Condensador Sub 300/300A	1
7	74886	Anillo fijación cable	1
	74886	Anillo fijación cable (versión automática)	2
8	74885	Brida fija cable	1
9	73116	Tornillo	3
10	74794	Tornillo	1
11	73118	Arandela elástica	1
12	73119	Arandela	1
13	73120	Disco aislante	1
14	73121	Tapa superior	1
15	73122	Anillo ondulado	1
16	74843	Eje bomba con cojinetes (rotor) Sub 200/200A	1
	74839	Eje bomba con cojinetes (rotor) Sub 300/300A	1
17	73125	Cojinete	2
18	73126	Arandela	1
19	73127	Retén	2
20	74865	Estator completo Sub 200/200A	1
	74065	Estator completo Sub 300/300A	1
21	74813	Retén doble labio	1
22	73129	Junta tórica	1
23	73130	Arandela	1
24	73131	Rodete	1
25	73132	Tuerca	1
26	73133	Junta tórica	1
27	73134	Rácor manguera D.30 x 1 1/4"	1
28	73135	Tornillo	4
29	73137	Base filtro	1
30	73136	Cuerpo bomba	1
31	74812	Junta tórica	1
32	74792	Tornillo	1