

1号外罩



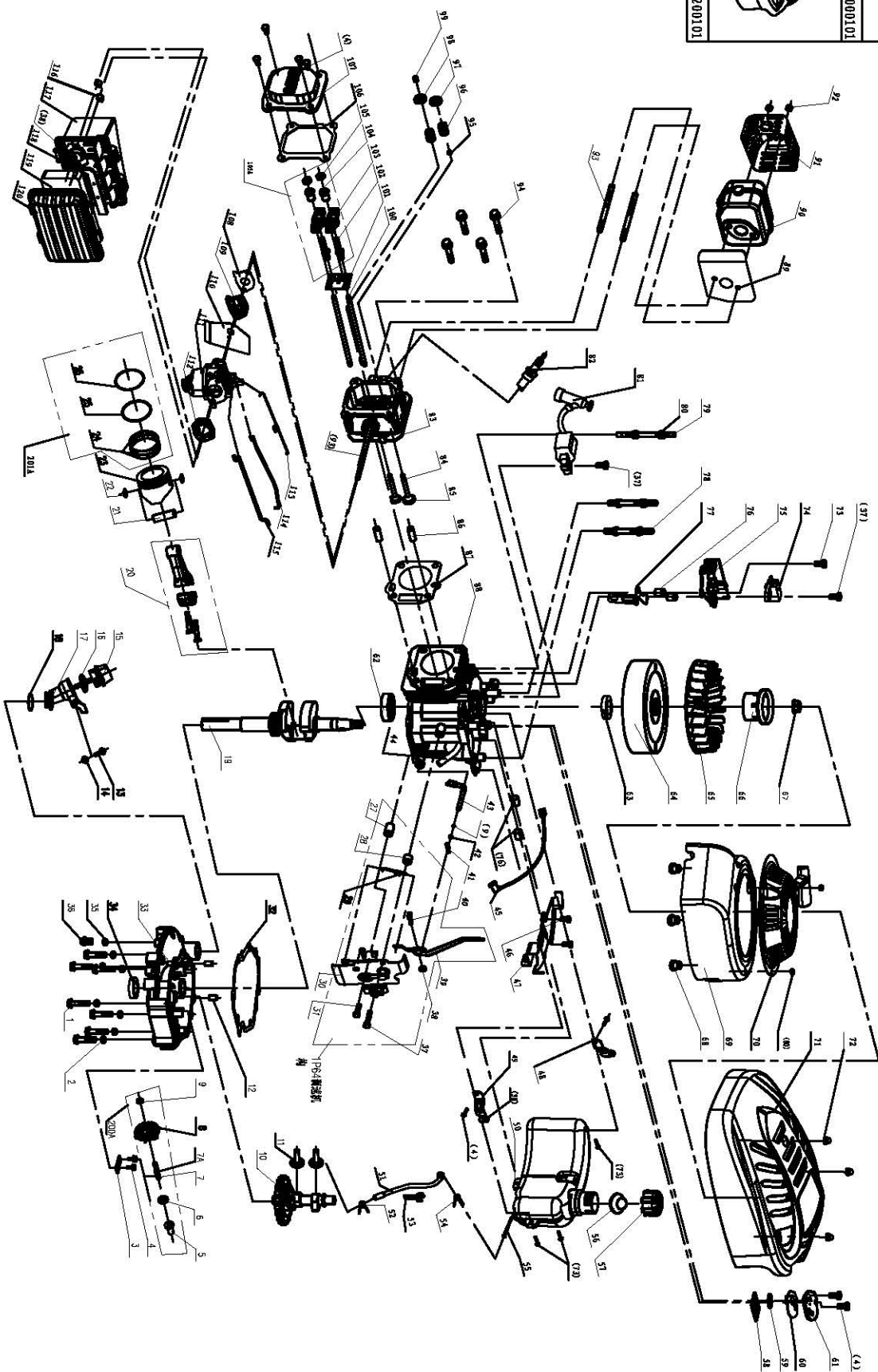
编号 252119000101

2号外罩



编号 25218200101

新DYM1P64FB 汽油机分解图 (单程)



说明:

颜色为  的零件为汽油机较于易损件
颜色为  的零件为汽油机一般易损件

核定人数	额定功率	额定电压	额定转速	额定频率	额定电流	额定功率因数	额定效率	额定电压	额定转速	额定频率	额定电流	额定功率因数	额定效率

宁波大坤园林设备有限公司
汽油机分解图明细表

新DYM1P64FB

00-00'600/00-00'800								
序号	代号	编号	名称	重量	数量	备注		
30	Q08.07-06	23057001601	调速器总成		1			
29	Q08.07-4	26801102601	调速拉簧		1			
28	Q08.07-21A	26900103301	隔套2		1			
27	Q08.07-20A	26900103201	隔套1		1			
26	Q09.04-2	26300205801	活塞环1		1			
25	Q09.04-3	26300205901	活塞环2		1			
24	Q09.04-02	26300206901	组合油环		1			
23	Q09.04-1	26400100601	活塞		1			
22	Q08.04-4	26900102101	活塞销卡簧		2			
21	Q08.04-5	26900102201	活塞销		1			
20	Q08.04-01	23054000301	连杆总成		1			
19	Q08.03-00	23053000601	曲轴总成		1			
18	GB3542.1-92	25100123202	O型圈20X2.4		1			
17	Q08.00-2B	25100121102	加油管		1			
16	GB3542.1-92	25100123302	O型圈25X3.1		1			
15	Q08.00-1B	25100121002	加油标尺		1			
14	GB/T41-2000	26800503501	六角螺母M5		1			
13	GB5789-86	26800608801	六角法兰面螺栓M5X20		1			
12	Q08.00-10A	26809001601	定位销		2			
11	Q09.05-3	26900102301	挺柱		2			
10	Q08.05-01A	23055000401	尼龙凸轮轴总成		1			
9	GB848	26800702101	平垫圈φ6 厚0.8		2			
8	Q08.07-14	23057001301	调速齿轮总成		1			
7A	26800900701	26800900701	轴用钢丝挡圈		1			
7	Q08.07-17	26900104402	调速齿轮轴		1			
6	GB848	26800703201	平垫片6φ6xφ15x0.5		1			
5	Q08.07-16	25100121601	滑套		1			
4	GB5789-86	26800604101	六角头螺栓 M6X12		10			
3	Q08.00-11	26300210102	双孔压板		1			
2	GB955-87	26800702501	波型垫圈φ6		7			
1	GB5789-86	26800607601	六角头螺栓 M6X30		7			
图号			宁波大叶园林设备有限公司					
编号			汽油机分解图明细表					
设计	处数	更改文件号	签字	日期	图样标记	数量	重量	比例
校对								
工艺								
标准化		日期			共 页		第 页	

00-00*600/00-00*800								
61	Q08.02-6A	23052000501	呼吸器盖板总成			1		
60	Q08.02-3A	25100123901	呼吸器密封垫			1		
59	Q08.02-2	25100112601	呼吸器阀片			1		
58	Q08.02-4	26900102001	滤网			1		
57	Q08.14-2	25100122702	油箱盖			1		
56	Q08.14-3	25100124501	油箱盖密封垫			1		
55	Q08.14-02	25100125802	燃油滤网			1		
54	Q08.06-3	26900102601	油管夹A			1		
53	Q08.06-2	26300206401	油管夹			1		
52	Q08.06-4	26900102701	油管夹B			1		
51	Q08.06-1	25100134802	进油管			1		
50	Q08.14-1	25800100401	油箱体			1		
49	Q08.14-03	26300215401	右油箱支架			1		
48	Q08.14-03	26300215301	左油箱支架			1		
47	Q08.14-03A	26300215501	油箱支架			1		
46	268006009A	26800610901	法兰面螺栓M6X16			2		
45	Q08.12-05A	23058000402	熄火线总成			1		
44	Q08.00-5	25100135001	通气管			1		
43	Q08.07-3	26900103001	调速杆			1		
42	GB9877-1	25100123501	油封 FB6X11X4			1		
41	Q08.07-23	26900103401	弹性开口销			1		
40	Q08.07-25	26800301101	调速螺钉			1		
39	Q08.07-18	23057000901	调速摇臂			1		
38	GB/T6177.1	26800501901	法兰面螺母M6			6		
37	GB5789-86	26800607801	法兰面螺栓M6X25			3		
36	Q08.02-8	26300205601	放油螺塞			1		
35	Q08.02-9	26300205701	放油螺塞垫片			1		
34	GB9877-1	25100123602	油封 FB25X38X7			1		
33	Q09.02-03	26400101803	汽缸体盖			1		
32	Q08.02-1	25600100401	合箱密封垫			1		
31	GB5789-86	26800607701	法兰面螺栓M6X35			1		
序号	代号	编号	名称	重量	数量	备注		
46	1	DYM09008						
标记	处数	更改文件号	签字	日期	图号	编号		
设计		审定			图样	标记	数量	
校对					重量	比例		
工艺								
标准化		日期			共	页	第	
			宁波大叶园林设备有限公司					
			汽油机分解图明细表					
			新DYM1P64FB					

00-00'600/00-00'800						
序号	代号	编号	名称	重量	数量	备注
92	GB/T6187.1	26800502401	法兰面全金属自锁螺母M6		2	
91	Q08.10-02A	23060000801	消声器护罩总成		1	
90	Q08.10-01A	23060000901	排气消声器总成		1	
89	Q08.00-6	25600100101	消声器密封垫		1	
88	Q09.02-01	23052001001	汽缸体		1	
87	Q09.00-7	25600100201	缸头密封垫		1	
86	Q08.00-10	26809001501	定位销		2	
85	Q09.05-2	26300206101	排气门		1	
84	Q09.05-1	26300206001	进气门		1	
83	Q09.01-3	26400100401	汽缸头		1	
82	Q08.12-03	23062000301	火花塞 F6RTC		1	
81	Q08.12-01	23062000201	点火器总成		1	
80	GB/T6187.1	26800502201	六角螺母M6		8	
79	Q08.00-14	26800609202	双头螺栓A		1	
78	Q08.00-16	26800609302	双头螺栓B		2	
77	Q08.00-17	26300211802	加油管支架		1	
76	Q08.00-13A	26800703001	垫套		4	
75	Q08.08-01	23058000601	制动器总成		1	
74	Q08.12-04	23058000202	熄火开关总成		1	
73	GB5789-86	26800608301	法兰面螺栓M6x20		5	
72	GB923	26800501601	盖形螺母		3	
71	25219100101	25219100101	3号外罩		1	
70	Q08.13-02A	23052001301	起动机总成		1	
69	Q08.13-1A	25218700101	导风罩		1	
68	Q08.13-2	26900103601	导风罩镶套		3	
67	GB/T6187.2	26800502701	螺母M14X1.5		1	
66	Q08.13-2A	26900103701	被动盘		1	
65	Q08.11-1	25100121901	风扇		1	
64	Q08.11-02B	23061000301	铸铁飞轮总成		1	
63	GB9877-1	25100123402	油封FB22X35X7		1	
62	GB276	26800400201	滚动轴承6205 E级		1	
图号		编号		宁波大叶园林设备有限公司		
图样标记		数量		汽油机分解图明细表		
重量		比例		新DYM1P64FB		
共 页		第 页				
日期						
设计	审定					
校对						
工艺						
标准化	日期					

00-00'600/00-00'800							
201A	23054000801	23054000801	活塞环组合		1		
200A	23057000401	23057000401	调速齿轮总成		1		
120	25228600101	25228600101	空滤器上盖		1		
119	25100134901	25100134901	空滤器滤芯		1		
118	25228800101	25228800101	空滤器内盖		1		
117	25228700101	25228700101	空滤器底座		1		
116	Q08.09-4	26809003101	空滤器镶套		2		
115	Q08.07-2	26900108701	阻风门推杆		1		
114	Q08.07-1	26900102801	节气门拉杆		1		
113	Q08.07-5	26801102901	油门拉簧		1		
112	Q08.00-02A	25600100301	空滤器密封垫		1		
111	Q09.06-00	23056000701	化油器总成		1		
110	Q08.00-12	25100124201	进气管与化油器密封垫		1		
109	Q08.00-3	25100121201	进气管		1		
108	Q08.00-4	25100122901	缸头与进器管密封垫		1		
107	Q09.01-1	26300207001	缸头罩		1		
106	Q09.01-2	25100123701	缸头罩密封垫		1		
105	Q09.05-9	26800502601	并紧螺母		2		
104	Q09.05-8	26800502501	调整螺母		2		
103	Q09.05-6	26300206201	气门摇臂		2		
102	Q09.05-7	26800605401	调整螺栓		2		
101	Q09.05-10	26300206301	推杆导板		1		
100	Q09.05-03	23055000501	推杆总成		2		
99	Q09.05-20	26400100801	顶帽		1		
98	Q09.05-5A	26900102501	排气门弹簧座		1		
97	Q09.05-5	26900102401	进气门弹簧座		1		
96	Q09.05-4	26801103101	气门弹簧		2		
95	Q09.05-19	26300207401	挡油罩		1		
94	GB5787-86	26800605001	法兰面螺栓M8X45		4		
93	Q08.00-16A	26800609901	螺柱 M6X90.5		4		
序号	代号	编号	名称	重量	数量	备注	
						宁波大叶园林设备有限公司 汽油机分解图明细表 新DYM1P64FB	
			图号				
			编号				
标记	处数	更改文件号	签字	日期			
设计		审定			图样标记		
校对					数量		
工艺					重量		
标准化		日期			比例		
			共	页	第	页	

IP64FB (DG450)

Item	P/N	Part Name (English)	Qty(pcs)
1	26800607601	bolt M6*30	7
2	26800702501	wave washer Φ6	7
3	26300210102	dualhole press plate	1
4	26800604101	bolt M6*12	10
5	25100121601	slide sheath	1
6	26800703201	flat washer6Φ6xΦ15x0.5	1
7	26900104402	speed adjustment gear shaft	1
7A	26800900701	shaft steelwire block ring	1
8	23057001301	speed adjustment assy	1
9	26800702101	flat washer Φ6 thickness 0.8	2
10	23055000401	nylon protuberant shaft assey	1
11	26900102301	column	2
12	26809001601	position fixed pin	2
13	26800608801	bolt M5x20	1
14	26800503501	nut M5	1
15	25100121002	oil adding gauge	1
16	25100123302	0 type ring 25*3.1	1
17	25100121102	oil adding pipe	1
18	25100123202	0 type ring 20*2.4	1
19	23053000601	crank assey	1
20	23054000301	link rod assey	1
21	26900102201	piston pin	1
22	26900102101	piston pin clip spring	2
23	26400100601	piston	1
24	26300206901	combination oil ring	1
25	26300205901	piston ring2	1
26	26300205801	piston ring1	1
27	26900103201	sheath 1	1
28	26900103301	sheath 2	1
29	26801102601	speed adjustment spring	1
30	23057001601	one way speed adjustment assey	1
31	26800607701	flange bolt M6*35	1
32	25600100401	box sealing washer	1
33	26400101803	cylinder head cover	1
34	25100123602	oil sealing FB25*38*7	1
35	26300205701	oil outlet washer	1
36	26300205601	oil outlet screw plug	1
37	26800607801	flange bolt M6*25	3
38	26800501901	flange nut M6	6
39	23057000901	speed adjustment rocker	1
40	26800301101	speed adjustment screw	1
41	26900103401	spring open pin	1
42	25100123501	oil sealing FB6*11*4	1
43	26900103001	adjustment rod	1
44	25100135001	aerating pipe	1
45	23058000402	frameout assey	1
46	26800610901	bolt M6*16	2
47	26300215501	gasoline tank bracket	1
48	26300215301	left gasoline tank bracket	1
49	26300215401	right gasoline tank bracket	1
50	25800100401	oil tank	1

51	25100134802	oil inlet pipe	1
52	26900102701	oil pipe clip B	1
53	26300206401	oil pipe clip	1
54	26900102601	oil pipe clip A	1
55	25100125802	oilburing filter net	1
56	25100124501	oil tank sealing washer	1
57	25100122702	oil cover	1
58	26900102001	filter net	1
59	25100112601	breathing vavle plate	1
60	25100123901	breathing sealing washer	1
61	23052000501	breathing cover assey	1
62	26800400201	rolling bearing 6205 E grade	1
63	25100123402	oil sealing FB22*35*7	1
64	23061000301	cast iron flying wheel	1
65	25100121901	fan	1
66	26900103701	passive tray	1
67	26800502701	nut M14*1.5	1
68	26900103601	starting shell sheath	3
69	25218700101	starting shell	1
70	23052001301	starter assey	1
71	25219000101	NO.1 outer cover	1
72	26800501601	acorn nut	3
73	26800608301	flange bolt M6x20	5
74	23058000202	frameout switch assey	1
75	23058000601	brake controller assy	1
76	26800703001	washer sheath	4
77	26300211802	oil adding pipe bracket	1
78	26800609302	dual head boltB	2
79	26800609202	dual head boltA	1
80	26800502201	screw M6	8
81	23062000201	ignation assey	1
82	23062000301	spark F7RTC	1
83	26400100401	cylinder head	1
84	26300206001	air inlet	1
85	26300206101	air outlet	1
86	26809001501	position fixed pin	2
87	25600100201	cylinder head sealing washer	1
88	23052001001	cylinder	1
89	25600100101	muffler washer	1
90	23060000901	air discharge and muffler assey	1
91	23060000801	muffler sheath assey	1
92	26800502401	flange self-locking nut M6	2
93	26800609901	nut screwM6*90.5	4
94	26800605001	flange nut M8*45	4
95	26300207401	oil block sheath	1
96	26801103101	air spring	2
97	26900102401	airinnet spring seat	1
98	26900102501	airoutlet spring seat	1
99	26400100801	top cat	1
100	23055000501	pushing rod assey	2
101	26300206301	pushing rod guidebar	1
102	26800605401	adjustment bolt	2
103	26300206201	valve spring rocker	2
104	26800502501	adjustment nut	2
105	26800502601	closing nut	2

106	25100123701	cylinder head cover sealing washer	1
107	26300207001	cylinder cover	1
108	25100122901	cylinder head and air inlet pipe sealing washer	1
109	25100121201	air inlet pipe	1
110	25100124201	air inlet pipe and carburetor sealing washer	1
111	23056000701	carburetor assembly	1
112	25600100301	air filter sealing washer	1
113	26801102901	accelerograph spring	1
114	26900102801	valve rod	1
115	26900108701	choke valve rod	1
116	26809003101	air filter sheath	2
117	25228700101	air filter base	1
118	25228800101	air filter inner cover	1
119	25100134901	air filter core	1
120	25228600101	air filter upper cover	1
200A	23057000401	speed adjusting gear assembly	1
201A	23054000801	piston ring assembly	1

NOTA : las piezas en rojo son las de mayor demanda habitual