

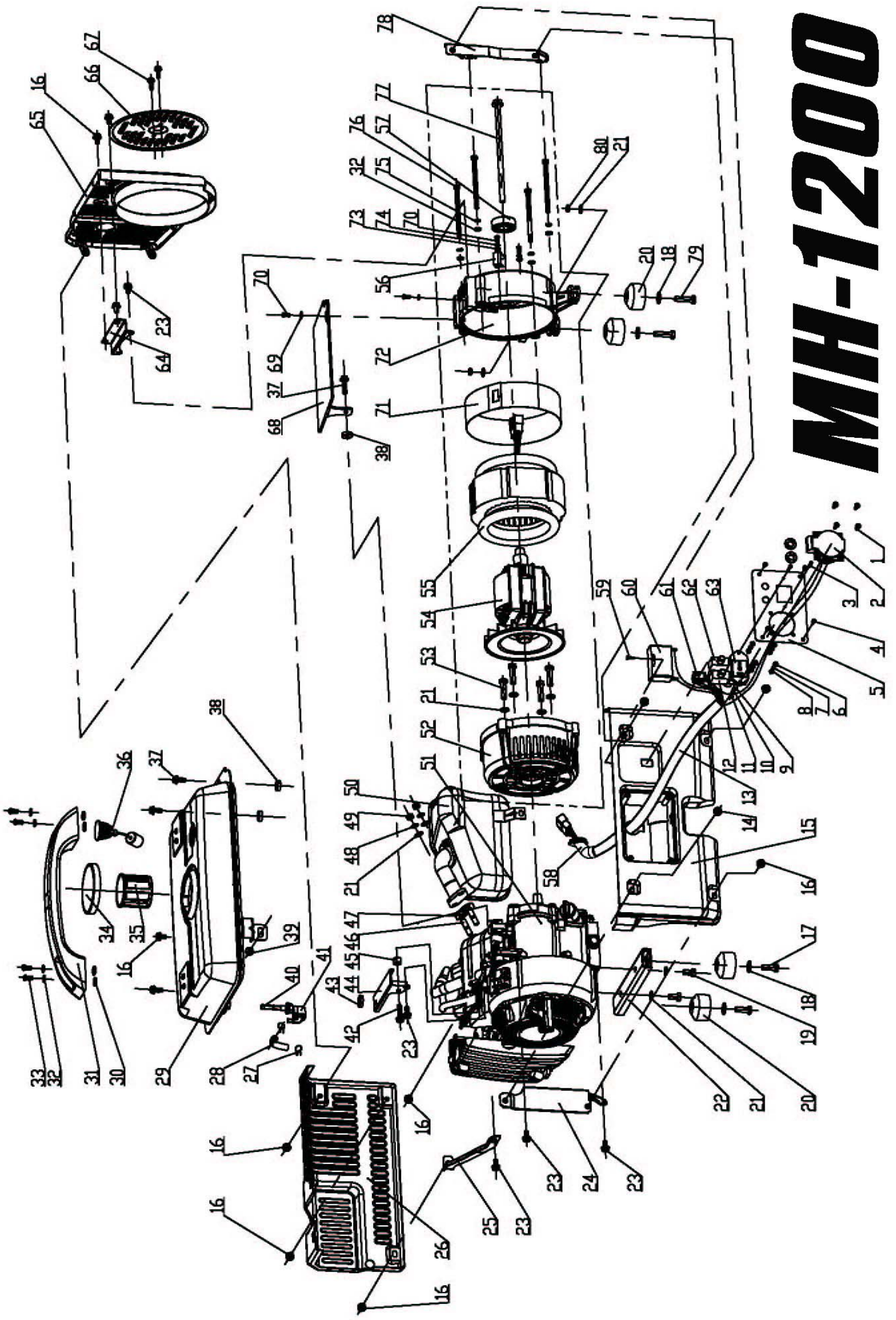
MH 1200

N.FIGURA	REFERENCIA	D E N O M I N A C I O N	CANTIDAD
1	GB819-M4X16	Tornillo M4x16	4
2	SG-G1200-034	Toma CA	1
3	GB819-M3X16	Tornillo M3x16	2
4	GB846	Tornillo M4.2x13	4
5	SG-G1200B-001	Placa del control cuadro	1
6	11143	Arandela plana D4	4
7	GB93-4	Arandela muelle D4	4
8	GB6170-M4	Tuerca M4	4
9	GB95-3	Arandela plana D3	2
10	GB93-3	Arandela muelle D3	2
11	GB6170-M3	Tuerca M3	2
12	SG-G1200-035	Termico CA 5 Amp	1
13	SG-G1200B-002	Conjunto cableado	1
14	GB5789-M6X25	Tornillo M6x25	1
15	SG-G1200B-003	Soporte cuadro control	1
16	GB5789-M6X12	Tornillo M6x12	10
17	GB5781-M8X25	Tornillo M8x25	2
18	SG-G1200-028	Arandela plana	4
19	GB5781-M8X16	Tornillo M8x16	2
20	SG-G1200B-004	Silembloc	4
21	11115	Arandela plana D8	10
22	SG-G1200B-005	Soporte fijacion silemblocs	1
23	GB16674-86-M612	Tornillo M6X12	6
24	SG-G1200B-006	Soporte caja cuadro	1
25	SG-G1200B-007	Soporte tapa trasera	1
26	SG-G1200B-008	Tapa trasera	1
27	SG-G1200-006	Clip	2
28	SG-G1200B-009	Tubería de combustible	1
29	SG-G1200B-010	Deposito combustible	1
30	SG-G1200B-011	Arandela empuñadura deposito	4
31	SG-G1200B-012	Empuñadura	1
32	11114	Arandela plana D6	8
33	GB818-M6X25	Tornillo M6x25	4
34	SG-G1200-010	Tapón depósito	1
35	SG-G1200-009	Filtro	1
36	SG-G1200-008	Nivel de combustible	1
37	GB5789-M6X16	Tornillo M6x16	4
38	SG-G1200B-013	Arandela de nylon	3
39	GB6177	Tuerca M6	1
40	SG-G1200-013	Filtro grifo combustible	1
41	SG-G1200-012	Grifo de combustible	1
42	GB16674-86-M625	Tornillo M6X25	1
43	SG-G1200B-014	Arandela de goma	1
44	SG-G1200B-015	Soporte deposito combustible	1
45	SG-G1200B-016	Arandela	1

MH 1200

N.FIGURA	REFERENCIA	D E N O M I N A C I O N	CANTIDAD
46	SG-G1200-002	Esparrago escape	2
47	SG-G1200-003	Junta escape	1
48	GB93-8	Arandela muelle D8	2
49	GB6170-M8	Tuerca M8	2
50	SG-G1200B-017	Silenciador	1
51	A152F	Motor	1
52	SG-G1200-015	Tapa anterior alternador	1
53	GB5781-M8X20	Tornillo M8x20	4
54	SG-G1200-016	Conjunto Rotor	1
55	SG-G1200-017	Conjunto Stator	1
56	SG-G1200-018	Clip	1
57	GB276	Rodamiento de bolas 6203	1
58	SG-G1200-033	Acople cable	1
59	GB845	Tornillo M3.5x13	1
60	SG-G1200-038	Condensador	1
61	SG-G1200-042	Interruptor motor	1
62	SG-G1200-036	Termico CC 10 Amp	1
63	SG-G1200-039	Toma CC	1
64	SG-G1200B-018	Soporte tapa lateral	1
65	SG-G1200B-019	Tapa lateral	1
66	SG-G1200B-020	Tapa trasera alternador	1
67	GB5789-M5X12	Tornillo M5x12	2
68	SG-G1200B-021	Protector calor	1
69	11113	Arandela plana D5	1
70	GB818-M5X10	Tornillo M5x10	4
71	SG-G1200-019	Protector Stator	1
72	SG-G1200-020	Tapa posterior alternador	1
73	11113	Arandela plana D5	3
74	GB93-5	Arandela muelle D5	3
75	GB93-6	Arandela muelle D6	4
76	SG-G1200-021	Tirante M6x95	4
77	SG-G1200-022	Tirante central alternador	1
78	SG-G1200B-022	Soporte cuadro control	1
79	GB5780-M8X40	Tornillo M8x40	2
80	GB6184	Tuerca M8	2

Para los componentes de recambio del motor, buscar en el despiece del motor MG-1200



MH-1200