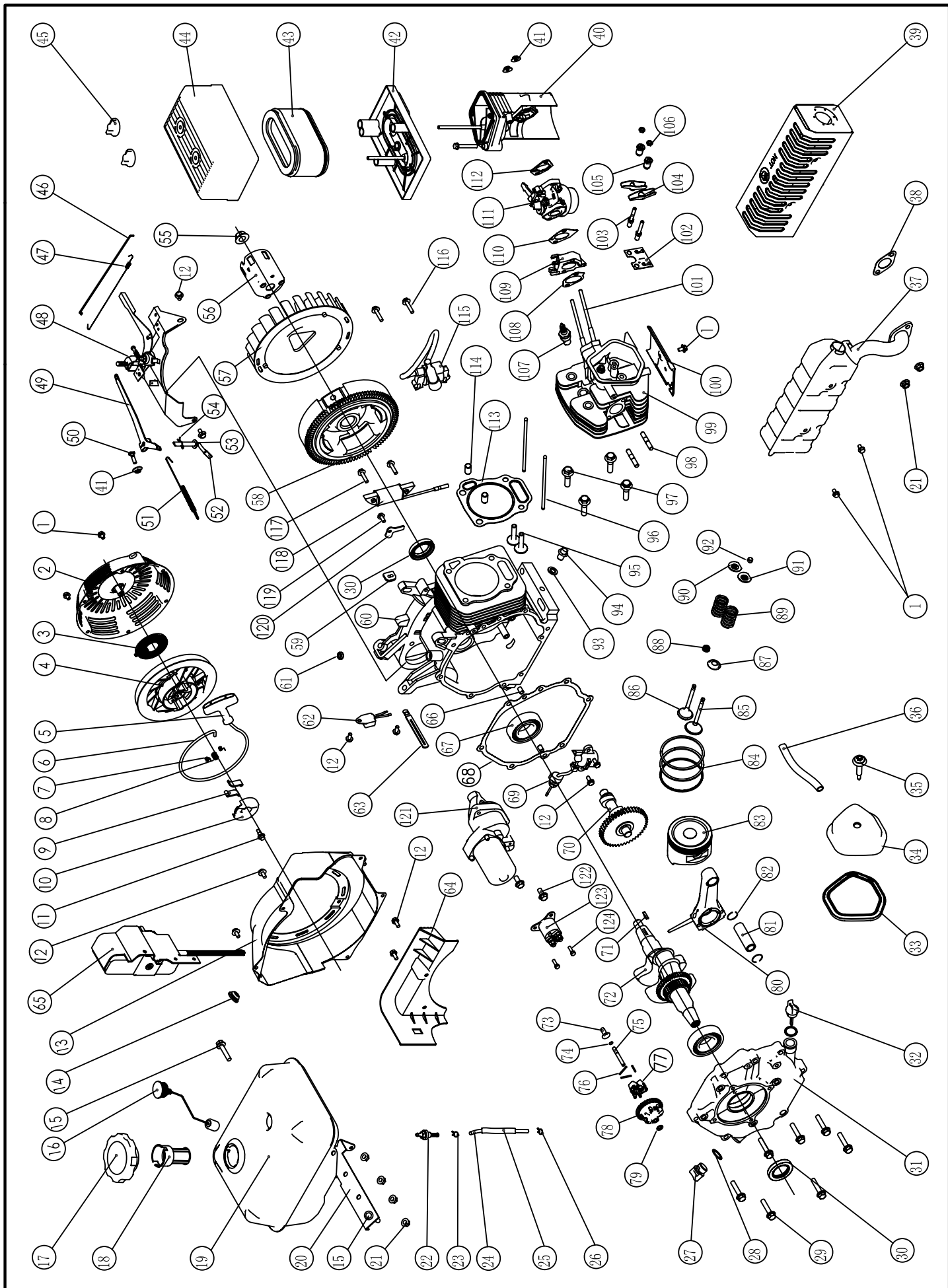


# M245E



# MOTOR M245E

REF.	CODIGO	DESCRIPCION	Cantidad
N	<b>M245E</b>		
1	<b>SCREW-M6X8</b>	TORNILLO	8
A	<b>SFE240-1000</b>	CONJUNTO ARRANQUE COMPL	1
2	<b>SFE240-001</b>	CARCASA ARRANQUE	1
3	<b>E390-002</b>	ESPIRAL ARRANQUE	1
4	<b>E240-018</b>	POLEA ARRANQUE	1
5	<b>E120-018</b>	EMPUÑADURA	1
6	<b>E390-004</b>	CUERDA	1
7	<b>E390-005</b>	MUELLE GATILLO	2
8	<b>E390-006</b>	MUELLE FRICCION	1
9	<b>E390-007</b>	GATILLO	2
10	<b>E390-008</b>	TAPA MUELLE	1
11	<b>E390-009</b>	CONJUNTO TORNILLERIA	1
12	<b>SCREW-M6X12</b>	TORNILLO	9
13	<b>SFE240-002</b>	VOLUTA	1
14	<b>SFE120-006A</b>	CONECTOR GOMA	1
15	<b>SCREW-M8X28</b>	TORNILLO	2
16	<b>SFE240-003</b>	NIVEL COMBUSTIBLE	1
17	<b>E120-004</b>	CONJUNTO TAPON	1
18	<b>E120-005</b>	FILTRO	1
19	<b>SFE240-004</b>	DEPOSITO COMBUSTIBLE	1
20	<b>SFE240-005</b>	SOPORTE DEPOSITO COMBUSTIBL	1
21	<b>NUT-M8</b>	TUERCA M8	3
22	<b>E120-003</b>	FUEL OULET JOINT	1
23	<b>E120-001</b>	CLIP	2
24	<b>E390-013</b>	TUBO COMBUSTIBLE	1
25	<b>SFE120-002</b>	PROTECTOR TUBERIA	1
26	<b>E120-108</b>	TAPON LLENADO ACEITE	1
27	<b>E120-052</b>	JUNTA NIVEL	2
28	<b>NUT-M8</b>	TUERCA M8	7
29	<b>E240-002</b>	ANILLO RETENCION ACEITE	2
30	<b>E240-003</b>	TAPA POSTERIOR	1
31	<b>E390-016</b>	NIVEL ACEITE	1
32	<b>E390-017</b>	JUNTA TAPA CULATA	1
33	<b>E390-018</b>	CONJUNTO TAPA CULATA	1
34	<b>E390-019</b>	TORNILLO CULATA	1
35	<b>E390-020</b>	CONJUNTO TUBO RESPIRADER	1
36	<b>NUT-M8</b>	TUERCA M8	2
37	<b>SFE240-006</b>	SILENCIADOR	1
38	<b>G6500-043</b>	JUNTA ESCAPE	1
39	<b>SFE240-007</b>	PROTECTOR SILENCIADOR	1
C	<b>SFE240-2000</b>	CONJUNTO SILENCIADOR	1
40	<b>SFE240-008</b>	ACOPLE FILTRO AIRE	1
41	<b>NUT-M6</b>	TUERCA M6	3

# MOTOR M245E

REF. N	CODIGO M245E	DESCRIPCION	Cantidad
42	SFE240-009	BASE FILTRO AIRE	1
43	SFE240-010	ELEMENTO FILTRANTE	1
44	SFE240-011	TAPA FILTRO AIRE	1
45	SFE390-012B	TUERCA TAPA FILTRO AIRE	2
B	SFE240-3000	CONJUNTO FILTRO DE AIRE	1
46	E240-012	VARILLA REGULADOR	1
47	E390-032	MUELLE	1
48	E240-013	CONJUNTO CONTROL ACELERADO	1
49	E240-015	PALANCA REGULADOR	1
50	E120-015	TORNILLO	1
51	E240-016	MUELLE REGULADOR	1
52	E240-014	EJE REGULADOR	1
53	E390-037	ARANDELA	1
54	E390-038	PASADOR	1
55	E390-039	TUERCA	1
56	E240-045	POLEA ARRANQUE	1
57	E240-044	VENTILADOR	1
58	E240-043	CONJUNTO VOLANTE	1
59	E390-045	ABRAZADERA	1
60	E240-042	BLOQUE	1
61	E390-047	RETEN ACEITE	1
62	E120-036	DIODO	1
63	E390-048	SOPORTE	1
64	SFE240-012	TAPA FRONTAL	1
65	E390-010	CUADRO ARRANQUE	1
66	E120-088	FIJO 8X14	2
67	BALLBEARING-6206	RODAMIENTO DE BOLAS	2
68	E240-041	JUNTA TAPA POSTERIOR	1
69	E390-052	SENSOR ACEITE	1
70	E390-053	CONJUNTO EJE LEVAS	1
71	E390-055	CHAVETA	1
72	E240-040	CIGÜEÑAL	1
73	E390-057	REGULADOR	1
74	E120-045	CLIP	1
75	E390-058	EJE REGULADOR	1
76	E390-059	PASADOR	3
77	E240-039	CONTRAPESOS	3
78	E240-038	ENGRANAJE REGULADOR	1
79	E120-017	ARANDELA	1
D	E240-4000	CONJUNTO PISTON Y BIELA	1
80	E240-020	CONJUNTO BIELA	1
81	E240-021	EJE EMBOLO	1
82	E160-033	CIRCLIP	2

# MOTOR M245E

REF. N	CODIGO M245E	DESCRIPCION	Cantidad
83	E240-022	EMBOLO	1
84	E240-023	JUEGO AROS	1
85	E240-024	VALVULA ESCAPE	1
86	E240-025	VALVULA ADMISION	1
87	E390-069	RETENEDOR MUELLE	1
88	E390-070	RETEN GUIA	1
89	E390-071	MUELLE VALVULA	2
90	E390-072	ASIENTO MUELLE VALVULA ADMISION	1
91	E390-073	ASIENTO MUELLE VALVULA ESCAPE	1
92	E390-074	ROTADOR DE VALVULA	1
93	E240-037	JUNTA TAPON DE DESAGÜE	2
94	E240-036	TAPON DE DESAGÜE	2
95	E390-076	EMPUJADOR	2
96	E240-034	VARILLA	2
97	E390-078	TORNILLO	4
98	E390-079	ESPARRAGO	2
99	E240-027	CONJUNTO CULATA	1
100	E240-026	ENVOLVENTE	1
101	E240-028	ESPARRAGO	2
102	E390-083	PLACA GUIA EMPUJADORES	1
103	E120-092	CONJUNTO ESPARRAGO	2
104	E390-084	BALANCIN	2
105	E120-090	ROTULA BALANCIN	2
106	E120-089	TUERCA AJUSTE	2
107	LDF5TC	BUJIA	1
108	E240-029	JUNTA ADMISION	1
109	E240-030	SEPARADOR	1
110	E240-031	JUNTA CARBURADOR	1
111	E240-032	CONJUNTO CARBURADOR	1
112	E390-089	JUNTA FILTRO AIRE	1
113	E240-035	JUNTA CULATA	1
114	E390-091	FIJO	2
115	E240-033A	BOBINA	1
116	SCREW-M6X29	TORNILLO	2
117	GB5789-86	Bolt	2
118	SF188F-1123000	Electricize coil	1
119	GB5789-86	Bolt	6
120	SF173F-1030002	Wire flat	1
121	SF173F-1125000	Start motor	1
122	GB5789-86	Bolt	2
123	SF188F-1126000	relay	1
124	GB29.2-88	Flange boltM5x20	2
124	GB93-87	Flexib.l;ty gasket	2