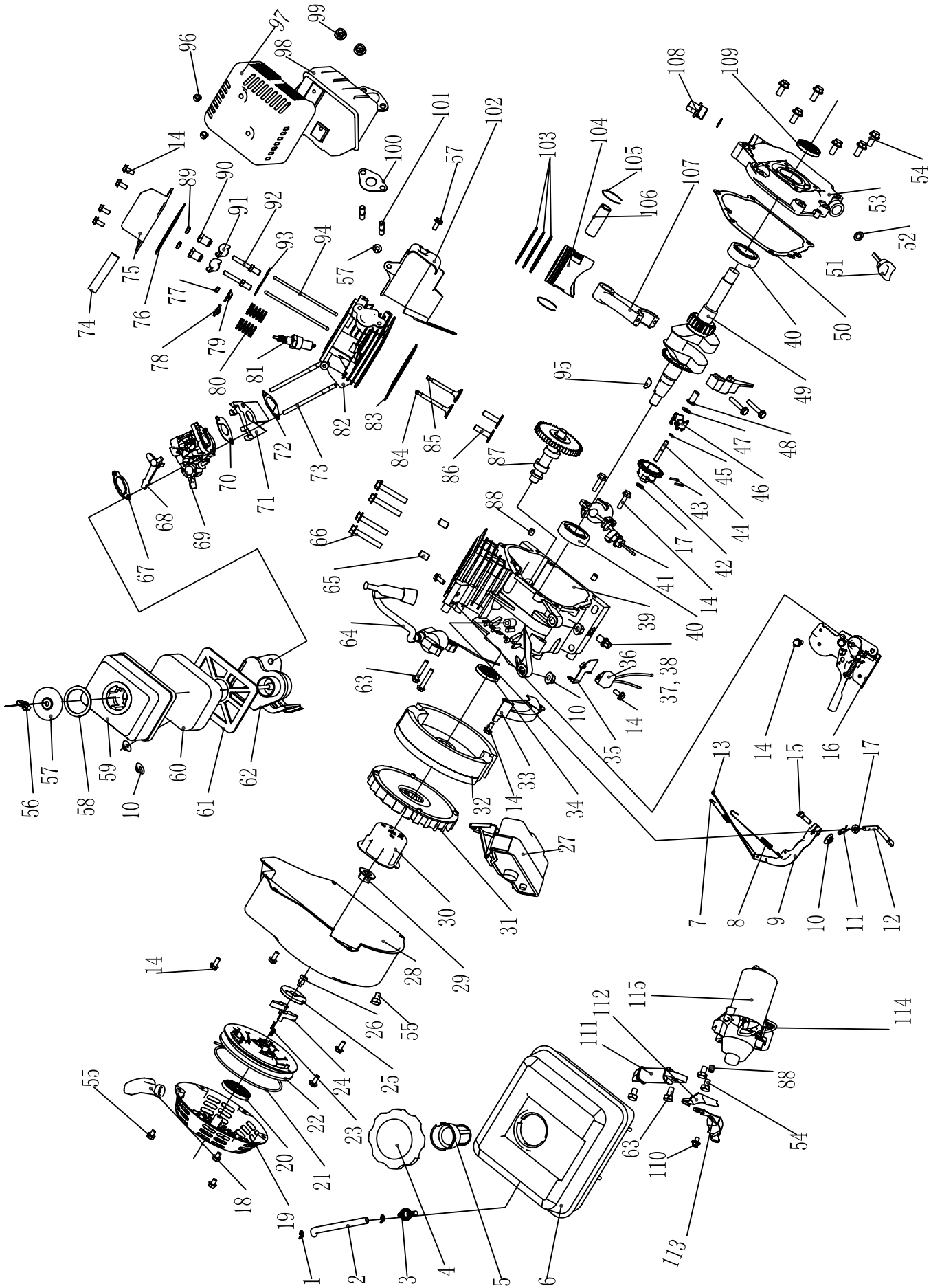


# M160E



# MOTORES M160E

REF. N	CODIGO	DESCRIPCION	Cantidad
	<b>M160E</b>		
1	<b>E120-001</b>	CLIP	2
2	<b>E120-002</b>	TUBO COMBUSTIBLE	1
3	<b>E120-003</b>	FUEL OULET JOINT	1
4	<b>E120-004</b>	CONJUNTO TAPON	1
5	<b>E120-005</b>	FILTRO	1
6	<b>E160-001</b>	DEPOSITO DE COMBUSTIBLE	1
7	<b>E160-002</b>	MUELLE CARBURADOR	1
8	<b>E160-003</b>	MUELLE REGULADOR	1
9	<b>E120-009</b>	PALANCA REGULADOR	1
10	<b>NUT-M6</b>	TUERCA	5
11	<b>E120-011</b>	PASADOR	1
12	<b>E120-012</b>	EJE REGULADOR	1
13	<b>E160-004</b>	VARILLA CARBURADOR	1
14	<b>SCREW-M6X12</b>	TORNILLO	13
15	<b>E120-015</b>	TORNILLO	1
16	<b>E160-005</b>	CONJUNTO ACELERADOR	1
17	<b>E120-017</b>	ARANDELA	2
18	<b>E120-018</b>	EMPUÑADURA	1
19	<b>E120-019</b>	CUERPO ARRANQUE	1
20	<b>E120-020</b>	ESPIRAL ARRANQUE	1
21	<b>E120-021</b>	CUERDA	1
22	<b>E120-022</b>	POLEA ARRANQUE	1
23	<b>E120-023</b>	MUELLE GATILLO	2
24	<b>E120-024</b>	GATILLO	2
25	<b>E120-025</b>	TAPA MUELLE	1
26	<b>E120-026</b>	CONJUNTO TORNILLERIA	1
27	<b>E120-027</b>	INTERRUPTOR PARO	1
28	<b>E160-006</b>	VOLUTA	1
29	<b>E120-029</b>	TUERCA	1
30	<b>E120-030</b>	POLEA ARRANQUE	1
31	<b>E160-007</b>	VENTILADOR	1
32	<b>E160-008</b>	CONJUNTO VOLANTE	1
33	<b>E160-009</b>	CONJUNTO REFUERZO	1
34	<b>E160-010</b>	ANILLO RETENCION ACEITE	2
35	<b>E120-035</b>	ALOJAMIENTO DIODO	1
36	<b>E120-036</b>	DIODO	1
37	<b>E120-037</b>	TAPON	2
38	<b>E120-038</b>	JUNTA	2
39	<b>E160-011</b>	BLOQUE	1
40	<b>E120-040</b>	RODAMIENTO DE BOLAS	2
41	<b>E120-041</b>	SENSOR ACEITE	1
42	<b>E120-042</b>	ENGRANAJE REGULADOR	1
43	<b>E120-043</b>	PASADOR	2

# MOTORES M160E

REF. N	CODIGO	DESCRIPCION	Cantidad
	<b>M160E</b>		
44	<b>E120-044</b>	EJE REGULADOR	1
45	<b>E120-045</b>	CLIP	1
46	<b>E120-046</b>	CONTRAPESOS	2
47	<b>E120-047</b>	ARANDELA	1
48	<b>E120-048</b>	REGULADOR	1
49	<b>E160-012</b>	CIGÜEÑAL "S"	1
49	<b>E160-012B</b>	CIGÜEÑAL "B" (Motobomba MC)	1
50	<b>E160-013</b>	JUNTA	1
51	<b>E120-051</b>	NIVEL ACEITE	1
52	<b>E120-052</b>	JUNTA NIVEL	2
53	<b>E160-014</b>	TAPA POSTERIOR	1
54	<b>SCREW-M8X32</b>	TORNILLO	6
55	<b>SCREW-M6X8</b>	TORNILLO	5
56	<b>E120-056</b>	TUERCA	1
57	<b>E120-057</b>	ARANDELA	1
58	<b>E120-058</b>	JUNTA	1
59	<b>E160-015</b>	TAPA FILTRO AIRE	1
60	<b>E120-060</b>	ELEMENTO FILTRANTE "ESPUMA"	1
	<b>16008107</b>	ELEMENTO FILTRANTE "PAPEL-ESPUMA"	
61	<b>E120-061</b>	BASE FILTRO AIRE	1
62	<b>E120-062</b>	CUERPO PRINCIPAL FILTRO AIRE	1
63	<b>SCREW-M6X25</b>	TORNILLO	3
64	<b>E160-016</b>	BOBINA	1
65	<b>E120-065</b>	FIJO	2
66	<b>SCREW-M8X55</b>	TORNILLO	4
67	<b>E120-067</b>	JUNTA FILTRO AIRE	1
68	<b>E160-017</b>	PALANCA STARTER	1
69	<b>E160-018</b>	CONJUNTO CARBURADOR	1
70	<b>E120-070</b>	JUNTA CARBURADOR	1
71	<b>E160-019</b>	SEPARADOR	1
72	<b>E160-020</b>	JUNTA ADMISION	1
73	<b>E120-073</b>	ESPARRAGO	2
74	<b>E120-074</b>	CONJUNTO TUBO RESPIRADERO	1
75	<b>E120-075</b>	CONJUNTO TAPA CULATA	1
76	<b>E120-076</b>	JUNTA TAPA CULATA	1
77	<b>E120-077</b>	ROTADOR DE VALVULA	1
78	<b>E120-078</b>	ASIENTO MUELLE VALVULA ADMISION	1
79	<b>E120-079</b>	ASIENTO MUELLE VALVULA ESCAPE	1
80	<b>E120-080</b>	MUELLE VALVULA	2
81	<b>E160-021</b>	BUJIA	1
82	<b>E160-022</b>	CONJUNTO CULATA	1
83	<b>E120-083</b>	JUNTA CULATA	1

# MOTORES M160E

REF. N	CODIGO	DESCRIPCION	Cantidad
	<b>M160E</b>		
84	<b>E160-023</b>	VALVULA ADMISION	1
85	<b>E160-024</b>	VALVULA ESCAPE	1
86	<b>E120-086</b>	EMPUJADOR	2
87	<b>E160-025</b>	CONJUNTO EJE DE LEVAS	1
88	<b>E120-088</b>	FIJO 8X14	2
89	<b>E120-089</b>	TUERCA AJUSTE	2
90	<b>E120-090</b>	ROTULA BALANCIN	2
91	<b>E120-091</b>	BALANCIN	2
92	<b>E120-092</b>	CONJUNTO ESPARRAGO	2
93	<b>E160-026</b>	PLACA GUIA EMPUJADORES	1
94	<b>E160-027</b>	VARILLA	2
95	<b>E120-KEY</b>	CHAVETA	1
96	<b>E120-096</b>	TORNILLO	4
97	<b>E160-028</b>	PROTECTOR	1
98	<b>E160-029</b>	SILENCIADOR	1
99	<b>E120-099</b>	TUERCA	2
100	<b>E120-100</b>	JUNTA ESCAPE	1
101	<b>E120-101</b>	ESPARRAGO	2
102	<b>E160-030</b>	ENVOLVENTE	1
103	<b>E160-031</b>	JUEGO AROS	1
104	<b>E160-032</b>	EMBOLO	1
105	<b>E160-033</b>	CIRCLIP	2
106	<b>E160-034</b>	EJE EMBOLO	1
107	<b>E160-035</b>	CONJUNTO BIELA	1
108	<b>E120-108</b>	TAPON LLENADO ACEITE	1
109	<b>E160-010</b>	ANILLO RETENCION ACEITE	1
110	<b>SCREW-M6*10</b>	Flange bolt M6*10	1
111	<b>SF160F-1123000</b>	Magnetic coil	1
112	<b>SF160F-1180002</b>	Magnetic coil plate	1
113	<b>SF160F-1180004</b>	Air shroud	1
114	<b>SF160F-1126000</b>	relay	1
115	<b>SF160F-1181100</b>	Start motor	1
	<b>SFE120-1000</b>	CONJUNTO ARRANQUE COMPLETO	1
	<b>E160-2000</b>	CONJUNTO FILTRO DE AIRE	1
	<b>E160-3000</b>	CONJUNTO SILENCIADOR	1
	<b>SFE160-4000</b>	CONJUNTO PISTON Y BIELA	1