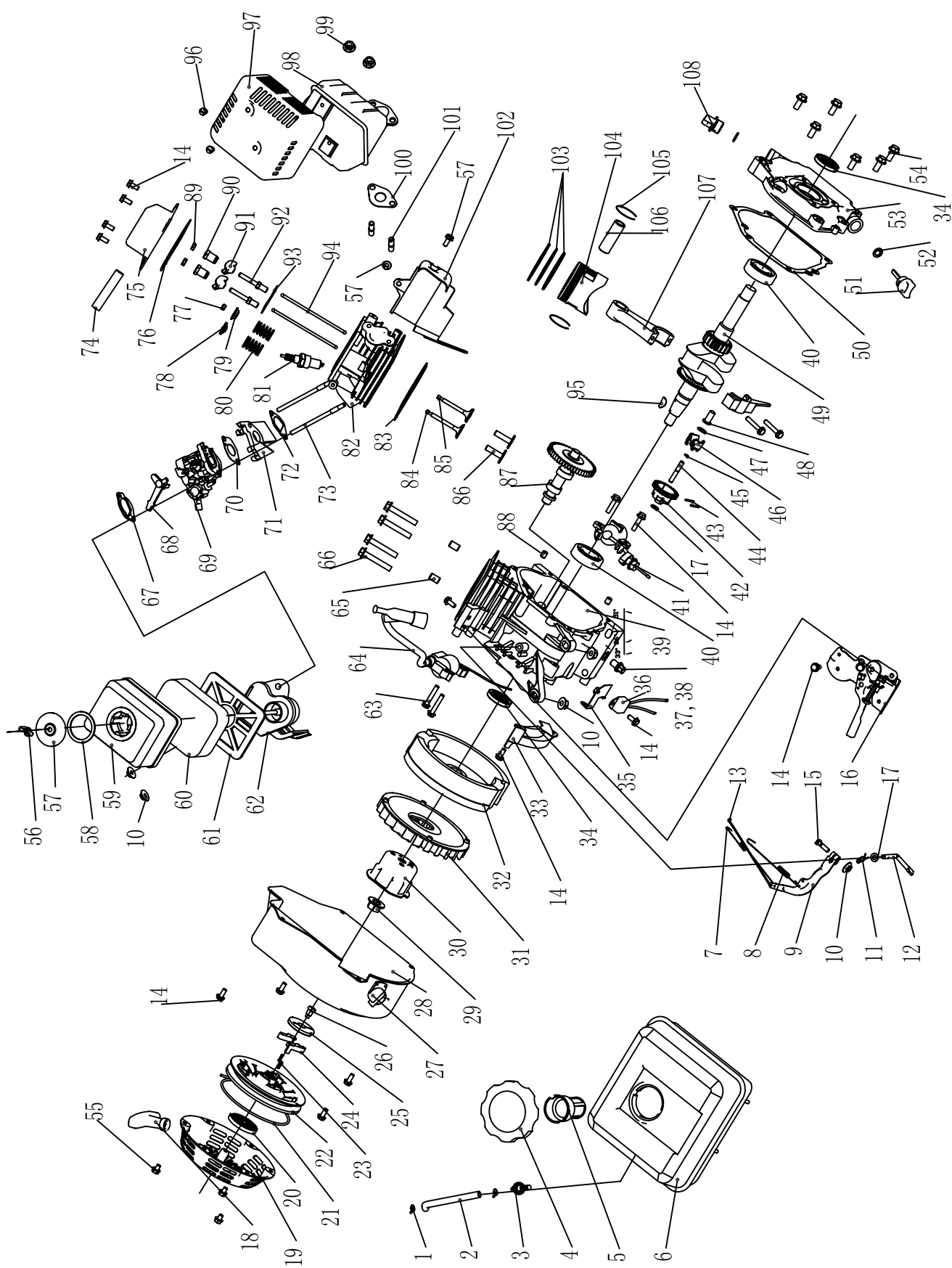


M160



MOTORES M160

REF. N	CODIGO	DESCRIPCION	Cantidad
	M160		
1	E120-001	CLIP	2
2	E120-002	TUBO COMBUSTIBLE	1
3	E120-003	FUEL OULET JOINT	1
4	E120-004	CONJUNTO TAPON	1
5	E120-005	FILTRO	1
6	E160-001	DEPOSITO DE COMBUSTIBLE	1
7	E160-002	MUELLE CARBURADOR	1
8	E160-003	MUELLE REGULADOR	1
9	E120-009	PALANCA REGULADOR	1
10	NUT-M6	TUERCA	5
11	E120-011	PASADOR	1
12	E120-012	EJE REGULADOR	1
13	E160-004	VARILLA CARBURADOR	1
14	SCREW-M6X12	TORNILLO	13
15	E120-015	TORNILLO	1
16	E160-005	CONJUNTO ACELERADOR	1
17	E120-017	ARANDELA	2
18	E120-018	EMPUÑADURA	1
19	E120-019	CUERPO ARRANQUE	1
20	E120-020	ESPIRAL ARRANQUE	1
21	E120-021	CUERDA	1
22	E120-022	POLEA ARRANQUE	1
23	E120-023	MUELLE GATILLO	2
24	E120-024	GATILLO	2
25	E120-025	TAPA MUELLE	1
26	E120-026	CONJUNTO TORNILLERIA	1
27	E120-027	INTERRUPTOR PARO	1
28	E160-006	VOLUTA	1
29	E120-029	TUERCA	1
30	E120-030	POLEA ARRANQUE	1
31	E160-007	VENTILADOR	1
32	E160-008	CONJUNTO VOLANTE	1
33	E160-009	CONJUNTO REFUERZO	1
34	E160-010	ANILLO RETENCION ACEITE	2
35	E120-035	ALOJAMIENTO DIODO	1
36	E120-036	DIODO	1
37	E120-037	TAPON	2
38	E120-038	JUNTA	2
39	E160-011	BLOQUE	1
40	E120-040	RODAMIENTO DE BOLAS	2
41	E120-041	SENSOR ACEITE	1
42	E120-042	ENGRANAJE REGULADOR	1
43	E120-043	PASADOR	2

MOTORES M160

REF. N	CODIGO	DESCRIPCION	Cantidad
	M160		
44	E120-044	EJE REGULADOR	1
45	E120-045	CLIP	1
46	E120-046	CONTRAPESOS	2
47	E120-047	ARANDELA	1
48	E120-048	REGULADOR	1
49	E160-012	CIGÜEÑAL "S"	1
49	E160-012B	CIGÜEÑAL "B" (Motobomba MC)	1
50	E160-013	JUNTA	1
51	E120-051	NIVEL ACEITE	1
52	E120-052	JUNTA NIVEL	2
53	E160-014	TAPA POSTERIOR	1
54	SCREW-M8X32	TORNILLO	6
55	SCREW-M6X8	TORNILLO	5
56	E120-056	TUERCA	1
57	E120-057	ARANDELA	1
58	E120-058	JUNTA	1
59	E160-015	TAPA FILTRO AIRE	1
60	E120-060	ELEMENTO FILTRANTE "ESPUMA"	1
	16008107	ELEMENTO FILTRANTE "PAPEL-ESPUMA"	
61	E120-061	BASE FILTRO AIRE	1
62	E120-062	CUERPO PRINCIPAL FILTRO AIRE	1
63	SCREW-M6X25	TORNILLO	3
64	E160-016	BOBINA	1
65	E120-065	FIJO	2
66	SCREW-M8X55	TORNILLO	4
67	E120-067	JUNTA FILTRO AIRE	1
68	E160-017	PALANCA STARTER	1
69	E160-018	CONJUNTO CARBURADOR	1
70	E120-070	JUNTA CARBURADOR	1
71	E160-019	SEPARADOR	1
72	E160-020	JUNTA ADMISION	1
73	E120-073	ESPARRAGO	2
74	E120-074	CONJUNTO TUBO RESPIRADERO	1
75	E120-075	CONJUNTO TAPA CULATA	1
76	E120-076	JUNTA TAPA CULATA	1
77	E120-077	ROTADOR DE VALVULA	1
78	E120-078	ASIENTO MUELLE VALVULA ADMISION	1
79	E120-079	ASIENTO MUELLE VALVULA ESCAPE	1
80	E120-080	MUELLE VALVULA	2
81	E160-021	BUJIA	1
82	E160-022	CONJUNTO CULATA	1
83	E120-083	JUNTA CULATA	1

MOTORES M160

REF. N	CODIGO	DESCRIPCION	Cantidad
	M160		
84	E160-023	VALVULA ADMISION	1
85	E160-024	VALVULA ESCAPE	1
86	E120-086	EMPUJADOR	2
87	E160-025	CONJUNTO EJE DE LEVAS	1
88	E120-088	FIJO 8X14	2
89	E120-089	TUERCA AJUSTE	2
90	E120-090	ROTULA BALANCIN	2
91	E120-091	BALANCIN	2
92	E120-092	CONJUNTO ESPARRAGO	2
93	E160-026	PLACA GUIA EMPUJADORES	1
94	E160-027	VARILLA	2
95	E120-KEY	CHAVETA	1
96	E120-096	TORNILLO	4
97	E160-028	PROTECTOR	1
98	E160-029	SILENCIADOR	1
99	E120-099	TUERCA	2
100	E120-100	JUNTA ESCAPE	1
101	E120-101	ESPARRAGO	2
102	E160-030	ENVOLVENTE	1
103	E160-031	JUEGO AROS	1
104	E160-032	EMBOLO	1
105	E160-033	CIRCLIP	2
106	E160-034	EJE EMBOLO	1
107	E160-035	CONJUNTO BIELA	1
108	E120-108	TAPON LLENADO ACEITE	1
	SFE120-1000	CONJUNTO ARRANQUE COMPLETO	1
	E160-2000	CONJUNTO FILTRO DE AIRE	1
	E160-2000BA	CONJUNTO FILTRO DE AIRE EN BAÑO DE ACEITE	
	E160-3000	CONJUNTO SILENCIADOR	1
	SFE160-4000	CONJUNTO PISTON Y BIELA	1