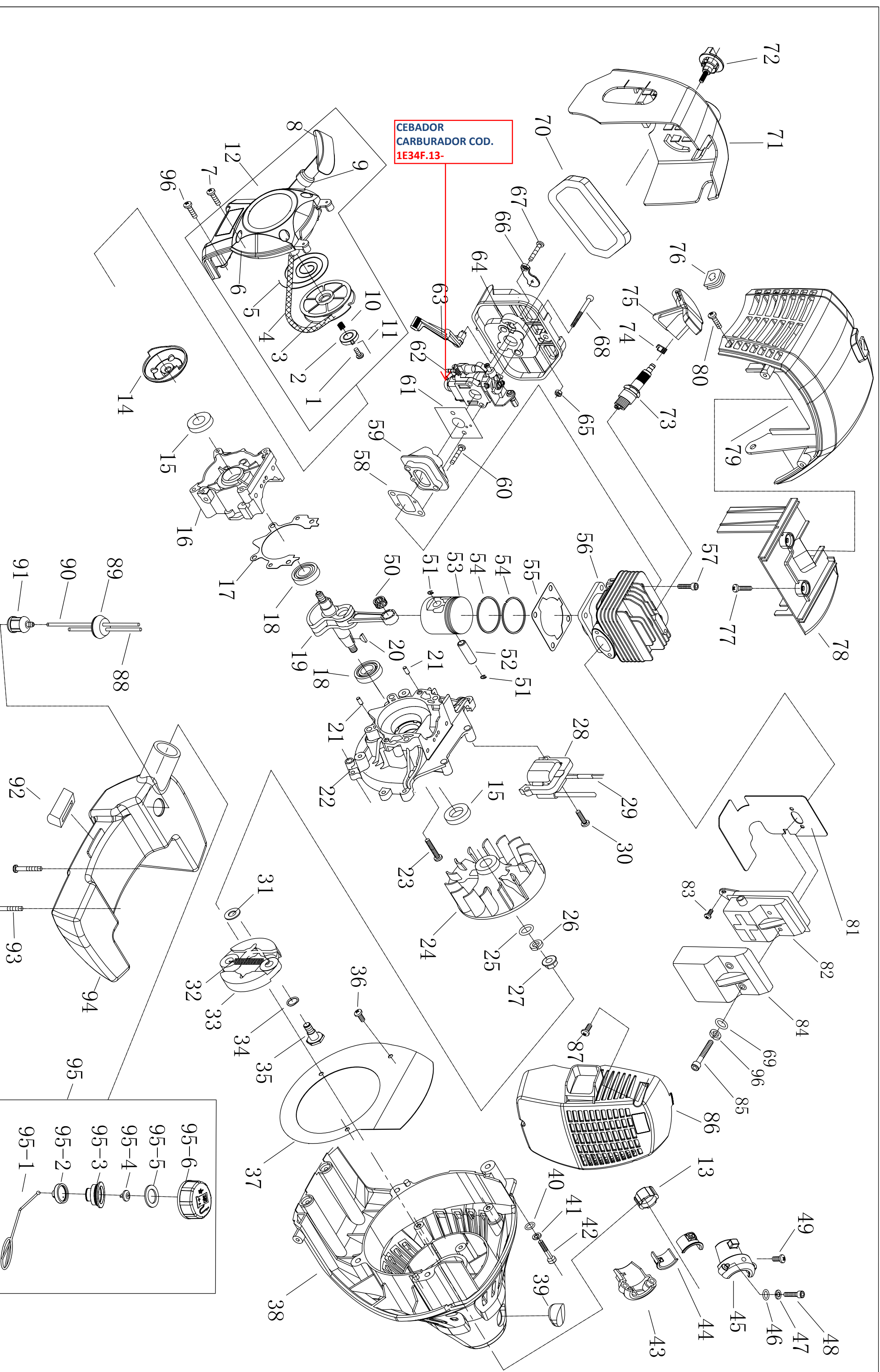
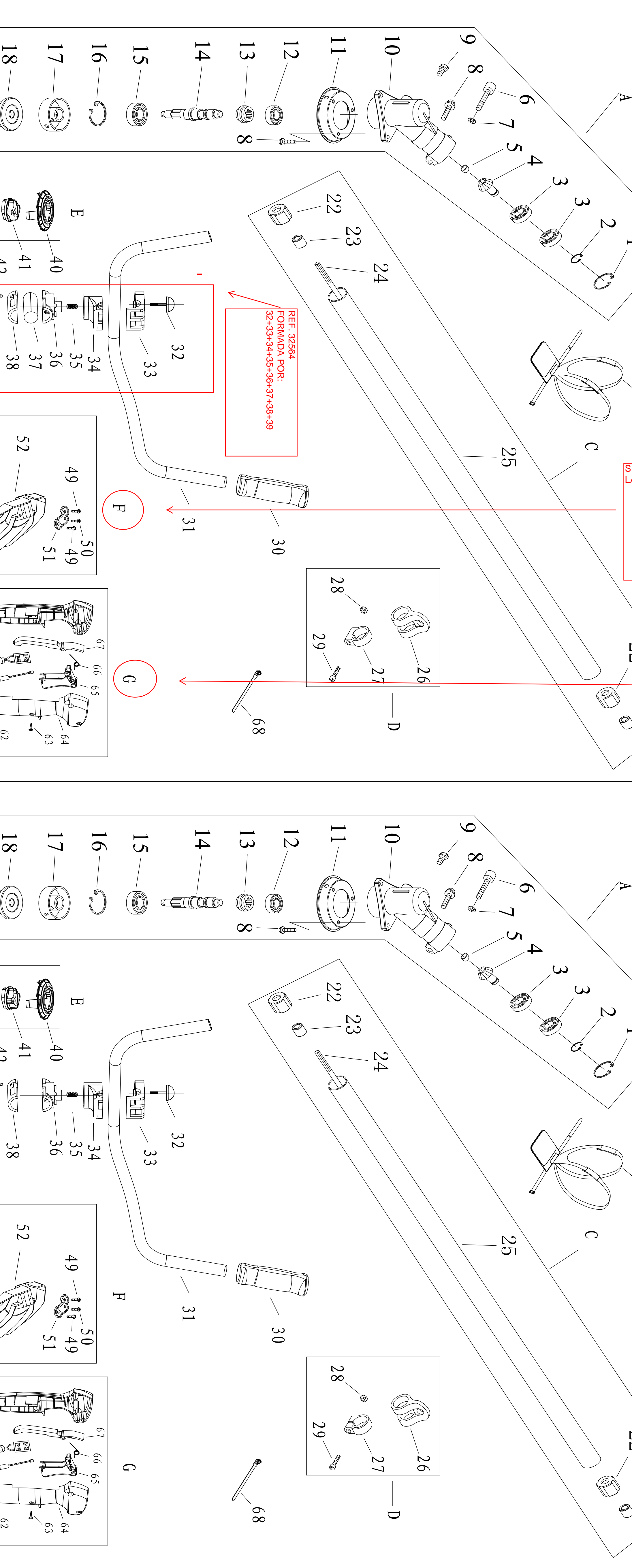


| 序号 | 代号            | 名称  | 数量 | 代号 | 名称              | 数量         | 代号 | 名称 | 数量              | 代号  | 名称 | 数量 |
|----|---------------|-----|----|----|-----------------|------------|----|----|-----------------|-----|----|----|
| 1  | 1E30FE-9-3    | 起动机 | 1  | 30 | GB9074.13       | 螺栓 M5 x 14 | 1  | 30 | GB9074.13       | 起动机 | 1  | 30 |
| 2  | 1E30FE-9-4    | 起动机 | 1  | 31 | 1E30FE-3        | 起动机        | 1  | 31 | 1E30FE-3        | 起动机 | 1  | 31 |
| 3  | 1E30FE-9-1    | 起动机 | 1  | 32 | 1E30FE-6-1      | 起动机        | 1  | 32 | 1E30FE-6-1      | 起动机 | 1  | 32 |
| 4  | 1E30FE-9-5    | 起动机 | 1  | 33 | 1E30FE-6A-1     | 起动机        | 1  | 33 | 1E30FE-6A-1     | 起动机 | 1  | 33 |
| 5  | 1E30FE-9-7    | 起动机 | 1  | 34 | 1E30FE-5-11     | 起动机        | 1  | 34 | 1E30FE-5-11     | 起动机 | 1  | 34 |
| 6  | 1E30FE-6-1    | 起动机 | 1  | 35 | 1E30FE-5-12     | 起动机        | 1  | 35 | 1E30FE-5-12     | 起动机 | 1  | 35 |
| 7  | GB9074.4      | 起动机 | 1  | 36 | GB845           | 起动机        | 1  | 36 | GB845           | 起动机 | 1  | 36 |
| 8  | CG320-MLL-5-1 | 起动机 | 1  | 37 | HA46.4-1        | 起动机        | 1  | 37 | HA46.4-1        | 起动机 | 1  | 37 |
| 9  | HA46.8-2      | 起动机 | 1  | 38 | HA46.4.1        | 起动机        | 1  | 38 | HA46.4.1        | 起动机 | 1  | 38 |
| 10 | 1E30FE-9-6    | 起动机 | 1  | 39 | HA46.4.1-2      | 起动机        | 1  | 39 | HA46.4.1-2      | 起动机 | 1  | 39 |
| 11 | 1E30FE-9-2    | 起动机 | 1  | 40 | GB97.1          | 起动机        | 1  | 40 | GB97.1          | 起动机 | 1  | 40 |
| 12 | HA46.8        | 起动机 | 1  | 41 | GB93            | 起动机        | 1  | 41 | GB93            | 起动机 | 1  | 41 |
| 13 | CG430H-1-4    | 起动机 | 1  | 42 | GB90.1          | 起动机        | 1  | 42 | GB90.1          | 起动机 | 1  | 42 |
| 14 | 1E30FE.7      | 起动机 | 1  | 43 | CG430H-1-2      | 起动机        | 1  | 43 | CG430H-1-2      | 起动机 | 1  | 43 |
| 15 | 1E30FE.2      | 起动机 | 1  | 44 | CG430H-1-3      | 起动机        | 1  | 44 | CG430H-1-3      | 起动机 | 1  | 44 |
| 16 | 1E30FE-6-2    | 起动机 | 1  | 45 | CG430H-1-1      | 起动机        | 1  | 45 | CG430H-1-1      | 起动机 | 1  | 45 |
| 17 | 1E30FE-5.8-4  | 起动机 | 1  | 46 | GB93            | 起动机        | 1  | 46 | GB93            | 起动机 | 1  | 46 |
| 18 | GB/T7276      | 起动机 | 1  | 47 | GB93            | 起动机        | 1  | 47 | GB93            | 起动机 | 1  | 47 |
| 19 | 1E30FE-E.4.1A | 起动机 | 1  | 48 | GB90.1          | 起动机        | 1  | 48 | GB90.1          | 起动机 | 1  | 48 |
| 20 | GB1099        | 起动机 | 1  | 49 | GB9074.4        | 起动机        | 1  | 49 | GB9074.4        | 起动机 | 1  | 49 |
| 21 | GB1119        | 起动机 | 1  | 50 | 1E30FE-2A.2-3   | 起动机        | 1  | 50 | 1E30FE-2A.2-3   | 起动机 | 1  | 50 |
| 22 | HA46.6-1      | 起动机 | 1  | 51 | 1E30FE-03.02.01 | 起动机        | 1  | 51 | 1E30FE-03.02.01 | 起动机 | 1  | 51 |
| 23 | GB9074.4      | 起动机 | 1  | 52 | 1E30FE-6-3      | 起动机        | 1  | 52 | 1E30FE-6-3      | 起动机 | 1  | 52 |
| 24 | HA46.2.1.1    | 起动机 | 1  | 53 | 1E30FE-E.4-1    | 起动机        | 1  | 53 | 1E30FE-E.4-1    | 起动机 | 1  | 53 |
| 25 | GB/T797.1     | 起动机 | 1  | 54 | 1E30FE-2Z.3-5   | 起动机        | 1  | 54 | 1E30FE-2Z.3-5   | 起动机 | 1  | 54 |
| 26 | GB/T8359      | 起动机 | 1  | 55 | 1E30FE-E-3      | 起动机        | 1  | 55 | 1E30FE-E-3      | 起动机 | 1  | 55 |
| 27 | HA46.2.1.2    | 起动机 | 1  | 56 | 1E30FE-2E-1     | 起动机        | 1  | 56 | 1E30FE-2E-1     | 起动机 | 1  | 56 |
| 28 | HA46.2.2      | 起动机 | 1  | 57 | GB/T70.1        | 起动机        | 1  | 57 | GB/T70.1        | 起动机 | 1  | 57 |
| 29 | HA46.2.2      | 起动机 | 1  | 58 | 1E30FE-E-8      | 起动机        | 1  | 58 | 1E30FE-E-8      | 起动机 | 1  | 58 |



| 序号 | 代号         | 名称         | 数量 | 代号 | 名称            | 数量         | 代号 | 名称 | 数量            | 代号         | 名称 | 数量 |
|----|------------|------------|----|----|---------------|------------|----|----|---------------|------------|----|----|
| 1  | CG430-EE.3 | 齿轮箱组合      | 1  | 23 | BC-328.9.4-4  | 含油轴承       | 1  | 23 | BC-328.9.4-4  | 含油轴承       | 1  | 23 |
| 2  | GB/T893.2  | 挡圈26       | 1  | 24 | CG420.2-3     | 轴套         | 1  | 24 | CG420.2-3     | 轴套         | 1  | 24 |
| 3  | GB/T894.1  | 挡圈10       | 1  | 25 | BC46.1-1      | 轴套         | 1  | 25 | BC46.1-1      | 轴套         | 1  | 25 |
| 4  | CG415D.6-4 | 轴套6000/PS  | 2  | 26 | CG420.3.1     | 轴套         | 1  | 26 | CG420.3.1     | 轴套         | 1  | 26 |
| 5  | CG415.3-1  | 轴套6        | 1  | 27 | CG420.3-1     | 轴套         | 1  | 27 | CG420.3-1     | 轴套         | 1  | 27 |
| 6  | GB/T790.1  | 螺母 M6 x 20 | 1  | 28 | GB/T889.1     | 螺母 M5      | 1  | 28 | GB/T889.1     | 螺母 M5      | 1  | 28 |
| 7  | GB/T9074.4 | 螺母 M6 x 12 | 1  | 29 | GB/T770.1     | 螺母 M5 x 20 | 1  | 29 | GB/T770.1     | 螺母 M5 x 20 | 1  | 29 |
| 8  | GB/T7276   | 轴套6        | 1  | 30 | GB/T845       | 轴套         | 1  | 30 | GB/T845       | 轴套         | 1  | 30 |
| 9  | CG415D.6-2 | 轴套6        | 1  | 31 | CG420.7.1.1-1 | 轴套         | 1  | 31 | CG420.7.1.1-1 | 轴套         | 1  | 31 |
| 10 | CG415D.6-2 | 轴套6        | 1  | 32 | BC36.2        | 轴套         | 1  | 32 | BC36.2        | 轴套         | 1  | 32 |
| 11 | CG415D.6-2 | 轴套6        | 1  | 33 | BC36-5        | 轴套         | 1  | 33 | BC36-5        | 轴套         | 1  | 33 |
| 12 | CG415D.6-2 | 轴套6        | 1  | 34 | BC36-4        | 轴套         | 1  | 34 | BC36-4        | 轴套         | 1  | 34 |
| 13 | CG415D.6-2 | 轴套6        | 1  | 35 | BC36-3        | 轴套         | 1  | 35 | BC36-3        | 轴套         | 1  | 35 |
| 14 | CG415D.6-2 | 轴套6        | 1  | 36 | BC36-2        | 轴套         | 1  | 36 | BC36-2        | 轴套         | 1  | 36 |
| 15 | CG415D.6-2 | 轴套6        | 1  | 37 | BC36-1        | 轴套         | 1  | 37 | BC36-1        | 轴套         | 1  | 37 |
| 16 | CG415D.6-2 | 轴套6        | 1  | 38 | GB/T793.2     | 轴套         | 1  | 38 | GB/T793.2     | 轴套         | 1  | 38 |
| 17 | CG415D.6-2 | 轴套6        | 1  | 39 | GB/T770.1     | 轴套         | 1  | 39 | GB/T770.1     | 轴套         | 1  | 39 |
| 18 | CG415D.6-2 | 轴套6        | 1  | 40 | GB/T848       | 轴套         | 1  | 40 | GB/T848       | 轴套         | 1  | 40 |
| 19 | CG415D.6-2 | 轴套6        | 1  | 41 | GB/T845       | 轴套         | 1  | 41 | GB/T845       | 轴套         | 1  | 41 |
| 20 | CG415D.6-2 | 轴套6        | 1  | 42 | GB/T845       | 轴套         | 1  | 42 | GB/T845       | 轴套         | 1  | 42 |
| 21 | CG415D.6-2 | 轴套6        | 1  | 43 | BC36.3-3      | 轴套         | 1  | 43 | BC36.3-3      | 轴套         | 1  | 43 |
| 22 | CG415D.6-2 | 轴套6        | 1  | 44 | BC36.3-3      | 轴套         | 1  | 44 | BC36.3-3      | 轴套         | 1  | 44 |
| 23 | CG415D.6-2 | 轴套6        | 1  | 45 | BC36.5-6      | 轴套         | 1  | 45 | BC36.5-6      | 轴套         | 1  | 45 |



分解图 2: BC46割灌机机头部分分解图

SE SUMINISTRA LA F. NO SE SUMISTRAN SUELTAS LAS PIEZAS QUE LA FORMAN.

SE SUMINISTRA LA G. NO SE SUMISTRAN SUELTAS LAS PIEZAS QUE LO FORMAN.

FIG. 2: The Parts List of Model BC46 Brush Cutter