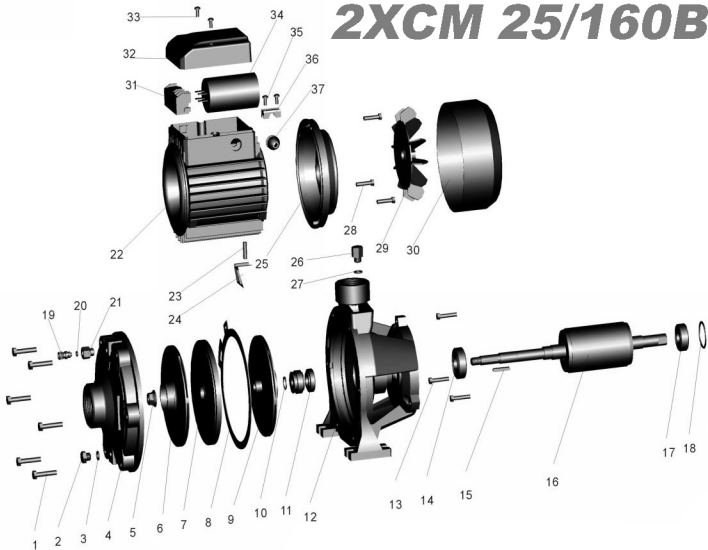


# 2XCM 25/160B



## **2XCM 25/160B**

<b>N.FIGURA</b>	<b>REFERENCIA</b>	<b>DENOMINACION</b>
1	2XCM25160B-1	TORNILLO
2	XJWM/3BH-1	TAPON
3	2XCM25160B-3	JUNTA
4	2XCM25160A-19	CUERPO BOMBA
5	2XCM25160B-5	TUERCA
6	2XCM25160B-6	RODETE
7	2XCM25160B-7	PLATO INTERMEDIO
8	2XCM25160B-8	JUNTA
9	2XCM25160B-9	RODETE
10	2XCM25160B-10	ARO DE CIERRE
11	2XCM25160B-11	SELLO MECANICO
12	2XCM25160B-12	SOPORTE BOMBA
13	2XCM25160B-13	TORNILLO
14	XJWM/3BH-19	RODAMIENTO
15	2XCM25160A-11	CHAVETA
16	2XCM25160B-16M	EJE-ROTOR MONOFASICO 2 CV 230V 50HZ
16	2XCM25160B-16T	EJE-ROTOR TRIFASICO 2 CV 230/400V 50HZ
17	XJWM/3BH-19	RODAMIENTO
18	XCM170-18	ARANDELA MUELLE
19	2XCM25140M-19	PURGADOR
20	2XCM25140M-20	JUNTA
21	2XCM25140M-21	CUERPO PURGADOR
22	2XCM25160B-22M	ESTATOR MONOFASICO 2 CV 230V 50HZ
22	2XCM25160B-22T	ESTATOR TRIFASICO 2 CV 230/400V 50HZ
23	2XCM25160B-23	PIN
24	2XCM25160B-24	APOYO
25	2XCM25160B-25	SOPORTE TRASERO MOTOR
26	2XCM25160B-26	TAPON LLENADO
27	2XCM25160B-27	JUNTA
28	2XCM25160B-28	TORNILLO
29	XJWM/3BH-32	VENTILADOR
30	XJWM/3BH-33	TAPA VENTILADOR
31	XJWM/3BH-34	TERMINAL
32	XJWM/3BH-36	TAPA CAJA CONEXIONES
33	XJWM/3BH-37	TORNILLO
34	XJWM/3BH-35	CONDENSADOR
35	XJM100L-35	TORNILLO
36	XJM100L-38	SUJETA CABLES
37	XJWM/3BH-40	PASACABLES