

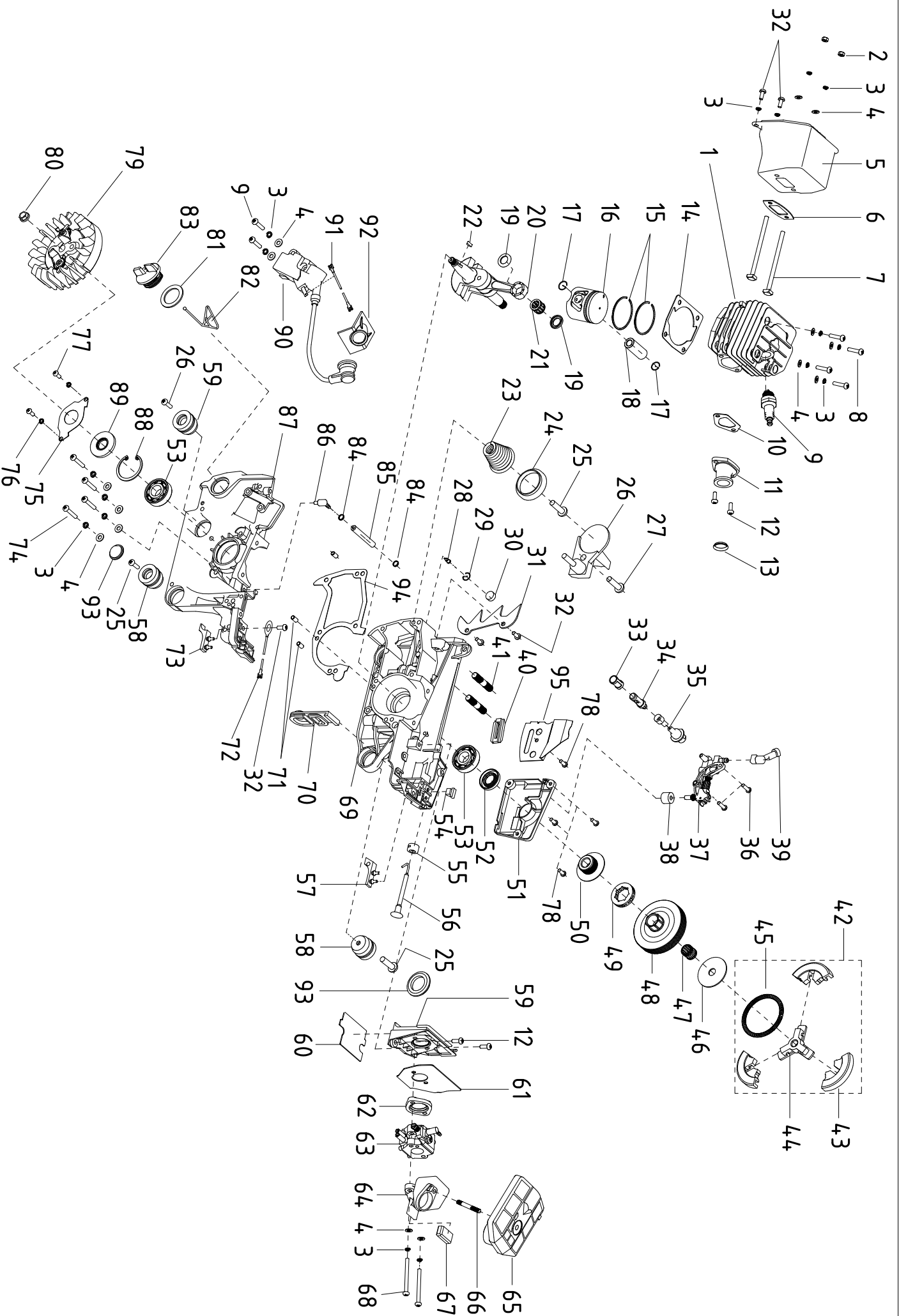
TCS5600 (EC II) (base unit)

Fig 1 TCS5600 BASE PART

No.	Código		Denominación	qty	BOM No.
1	TCS4600.04.00-00		right cover assembly	1	05.01.04.1406
2	YD38-3.04.00-16		screw M5×40	1	01.01.4151
3	YD38-3.04.00-13		shield pipe	1	06.06.020
4	YD38-3.04.00-12		pipe	1	06.06.207
5	GB/T119.2		pin 3×14	1	01.05.0171
6	YD45. 04. 00-24		tightener screw	1	06.06.206
7	YD45.04.00-25		tension block	1	06.06.202
8	YD45.04.00-11		tensioner cover plate	1	06.02.103
9	GB/T845		tapping screw ST4.2×9.5	4	01.01.1391
10	TCS4600.04.00-2		front damper	1	04.01.20.00906
11	YD38-3.04.00-9		brake torsion rod spring	1	06.03.064
12	YD45-3.04.00-13		washer 5.2×20×1.2	1	06.02.111
13	GB/T6183.1		nut M5	1	01.03.0113
14	YD38-3.04.00-6		spring base	1	06.02.013
15	YD38-3.04.00-5		front damper spring	1	06.03.051
16	YD38-3.04.00-4		main lever	1	04.01.04.09908
17	YD38-3.04.00-3		secondary pull-rod	1	04.01.04.01808
18	GB/T119.2		pin 3×9	3	01.05.0161
19	YD45.04.00-14		brake control rod	1	06.02.079
20	YD45.04.00-9		brake spring	1	06.03.059
21	YD45-4.04.00-12		brake strap	1	06.03.057
22	YD45.04.00-10		secondary brake spring	1	06.03.062
23	YD45-4.04.00-1		brake spring cover plate	1	04.01.10.02006
24	YD45.04.00-26		tension gear	1	06.06.196
25	YD45.01.00-16		chain guide block	1	04.01.07.03306
26	TCS4600.04.01-00		right cover	1	04.01.20.00702
27	TCS4600.04.00-7		dust shield	1	03.01.2.146
28	YD38-3.04.00-7		heavy block spring	1	06.03.080
29	YD38-3.04.02-00		heavy block	1	04.01.04.09806
30	GB/T6177.1		nut M8	2	01.03.0052
31	TCS4600.05.01-00		air filter lock nut	1	04.01.20.00106
32	TCS4600.00.00-1		air filter cover	1	04.01.20.00608
33	GB/T2672		screw M5×16	9	01.01.3111
34	TCS4600.05.00-1		upper cover plate	1	04.01.20.00508
35	TCS4600.00.00-6		idle adjusting guide set	1	03.01.2.141

Fig 1 TCS5600 BASE PART

No.	Código		Denominación	qty	BOM No.
36	TCS4600.02.00-1		guide flow cover	1	04.01.20.00206
37	TCS4600.02.00-00		starter assembly	1	05.01.04.1407
38	GB/T845		tapping screw ST4.8x14	1	01.01.4111
39	GB/T96		washer 5	1	01.04.0161
40	YD45.02.00-2		starter palte	1	04.01.07.07308
41	YD45.02.00-5		start coil spring	1	06.03.050
42	YD38-5.02.00-4		start handle	1	04.01.06.05109*
43	YD45.02.00-7		start stretching wire	1	04.03.0001608
44	TCS4600.02.01-00		starter cover	1	04.01.20.00802
45	YD45.03.00-1		shock rubber	1	03.01.2.044
46	YD46.03.01-00		base	1	04.0745A.050000
47	YD45.03.02-00		shock rubber gland	2	03.01.1.001
48	YD50.00.00-9		screw	2	06.06.219
49	YD45.00.00-2		dust cover	2	04.01.04.08706
50	YD38-3.03.02-2		anti-drop plate	1	04.01.07.04408
51	JB/T7757.2		O sealing 24.7x3.55	1	03.01.2.100
52	TCS4600.03.02-1		petrol cover	1	04.01.20.00306
53	YD45.03.00-2		fuel tube	1	03.01.2.065
54	YD45.03.00-15		fuel tube circlip	1	06.03.098
55	YD45.03.03-00		petrol filter componets	1	04.01.07.08406*
56			balancer	1	04.01.07.07208*
57	YD38-3.03.00-3		balancer root	1	03.01.2.063
58	YD45.03.00-25		throttle rod	1	06.03.076
59	YD45.03.00-11		trigger	1	04.01.07.02206
60	YD45.03.00-12		trigger torsion rod spring	1	06.03.007
61	GB/T119.2		pin6x22	1	01.05.0181
62	TCS4600.03.04-00		handle cover	1	04.01.20.01006
63	YD45.03.00-13		trigger control rack	1	04.01.07.03006*
64	GB/T845		tapping screw ST4.2x22	1	01.01.4122
65	YD38-3.01.11.04-00		extinction switch	1	02.05.16*
66	YD45-2.06.00-00		front handle assembly	1	06.06.150
67	GB/T845		tapping screw ST4.8x16	4	01.01.3161
68	YD45-4.03.00-11		scavenge nozzle	1	03.01.2.140
69	YD45-4.03.00-13		pump tube	1	03.01.2.004
70	YD38-3.00.00		Primer bulb	1	04.01.04.08908



TCSS5600 (EC II) (engine unit)

Fig 2 TCS5600 ENGINE PART

No.	Código		Denominación	qty	BOM NO.
1	YD56.01.02-1		cylinder	1	
2	GB/T6170		nut M5	2	01.03.0091
3	GB/T93		washer 5	15	01.04.0091
4	GB/T97.1		washer 5	15	01.04.0121
5	YD45.01.09.01-00		muffler body	1	06.06.165
6	YD45.01.00-2		muffler sealing plate	1	08.023
7	YD45.01.00-24		muffler connecting screw	2	06.06.227
8	GB/T6191		screw M5×20	6	01.01.2141
9	YD45.01.11.04-00		spark plug	1	02.35.08
10	YD45.01.02-2		air intake tube sealing plate	1	08.012
11	YD45.01.02.01-00		air intake tube	1	03.01.2.052
12	GB/T2672		screw M5×12	4	01.01.3181
13	YD45.01.00-17		hold coil	1	06.02.006
14	YD45.01.00-1		cylinder sealing plate	1	08.017
15	YD56.01.03-2		piston ring	2	
16	YD56.01.03-1		piston	1	
17	YD45.01.03-4		piston pin circlip	2	06.03.032
18	YD56.01.03-3		piston pin	1	
19	YD56.01.03-5		needle bearing ring	2	
20	YD45.01.03.01-00		crank shaft components	1	06.05.011
21	YD45.01.03.02-00		needle bearing 11×15×12.5	1	01.05.1130
22	GB/T1099		semicircular key 3×3.5×10	1	01.06.0031
23	YD45.00.00-4		conical spring base	1	06.03.082
24	YD45.00.00-3		conical spreader base	1	04.01.07.13206
25	GB/T845		tapping screw ST4.8×16	4	01.01.3161
26	YD45.00.00.01-00		chain shield	1	04.01.07.07006
27	GB/T2672		screw M5×16	1	01.01.3111
28	YD45.01.01.02-2		aeration jet	1	03.01.2.098
29	YD45.01.01.02-3		aeration jet circlip	1	06.03.069
30	YD45.01.00-22		sponge transition block	1	12.02.0002
31	YD45.01.00-21		pinion rack	1	06.02.012
32	GB/T2672		screw M5×10	5	01.01.3101
33	YD45.01.00.04-2		oil filter screen	1	04.01.07.05608
34	YD45.01.00.04-1		oil filter	1	06.06.115
35	YD45.01.00-12		oil tube	1	03.01.2.034
36	GB/T2672		screw M4×14	2	01.01.3071
37	YD45.01.15-00		oil pump	1	06.06.001

Fig 2 TCS5600 ENGINE PART

No.	Código		Denominación	qty	BOM NO.
38	YD45.01.00-23		sponge transition coil	1	12.02.0001
39	YD45.01.00-13		nozzle	1	03.01.2.061
40	YD45.01.00-16		chain guide block	1	04.01.07.03306
41	GB/T900		double-screw bolt AYM8-M8x26-8.8	2	01.02.1061
42	YD45.01.13.01-00		clutch	1	05.01.04.0034
43	YD45.01.13.01-2		shoe block	3	06.01.016
44	YD45.01.13.01-1		retainer	1	06.01.004
45	YD45.01.13.01-3		clutch spring	1	06.03.047
46	YD45.01.00-19		clutch adjusting washer	1	06.02.061
47	YD45.01.00.10-00		needle bearing 12x15x14.5	1	01.05.1140
48	YD45.01.13-1		clutch shell	1	06.05.014
49	YD45.01.00-26		sprocket	1	06.06.126
50	YD45.01.00.06-00		worm	1	04.01.07.12208
51	YD45.01.00-15		cover plate	1	04.01.07.05406
52	YD45.01.00.09-00		oil seal 15x28x4.5	1	03.01.2.086
53	GB/T276		bearing 6202D grade 15x35x11	2	01.05.1260
54	YD45.01.00-8		cushion block	1	03.01.2.042
55	YD45.01.00-7		choke rod fixation root	1	03.01.2.021
56	YD45.01.00.03-00		choke rod	1	04.01.07.05006
57	YD45.01.00-11		right shock block	1	03.01.2.093
58	YD45.01.00.07-00		shock seat	3	03.01.2.047
59	YD45.01.00.01-00		air intake tube support	1	04.01.07.05806
60	YD45.01.00-4		tie plate	1	08.006
61	YD45.01.00-3		sealing plate of air intake support	1	08.014
62	YD45.01.00-14		air intake tube flange	1	04.01.07.05706
63	YD45.01.06-00		carburetor	1	06.08.01.893A
64	YD45.01.00.02-00		air intake socket	1	06.06.090*
65	TCS4600.01.08-00		air filter	1	04.01.20.01300
66	GB/T899		double-screw bolt GM5-M5x30	1	01.02.1081
67	YD45.01.00-5		cushion of air intake socket	1	06.06.114
68	GB/T2672		screw M5x50	2	01.01.3021
69	YD45.01.01.02-1		right case	1	06.04.079
70	YD45.01.00-6		dust plate	1	03.01.2.030
71	GB/T119.2		pin 5x10	3	01.05.0071
72	YD38-3.01.11.03-00		earth wire	1	02.34.30

Fig 2 TCS5600 ENGINE PART

No.	Código		Denominación	qty	BOM NO.
73	YD45.01.00-10		left shock block	1	03.01.2.095
74	GB/T6191		screw M5x25	5	01.01.3081
75	YD45.01.00-20		oil shield	1	06.02.098
76	GB/T93		washer 4	2	01.04.0191
77	GB/T2672		screw M4x8	2	01.01.3091
78	GB/T2672		screw M4x10	4	01.01.3061
79	YD45.01.10.01-00a		flywheel assembly	1	02.36.02*
80	GB/T6177.2		nut M8x1	1	01.03.0073
81	JB/T7757.2		O sealing 20x3.1	1	03.01.2.110
82	YD45.01.00.05-2		anti-drop plate	1	04.01.07.04408
83	TCS4600.03.03-1		oil cover	1	04.01.20.00406
84	YD45.01.01.01-3		suction tube circlip	2	06.03.025
85	YD45.01.01.01-2		suction tube 2.5x6x105	1	03.01.2.024
86	YD45.01.01.03-00		suction jet	1	04.01.07.13306
87	YD45.01.01.01-1		left case	1	06.04.078
88	GB/T893.1		shield ring 35	1	01.04.1011
89	YD45.01.00.08-00		oil seal 15x35x4.5	1	03.01.2.087
90	YD45.01.11.01-00		igniter	1	02.35.05
91	YD45-7.01.11.02-00		extinction conductor	1	02.34.60
92	TCS4600.01.11-3		igniter cap	1	03.01.2.147
93	YD45.00.00-9		dust cover	2	04.01.07.04306
94	YD45.01.01-1		case body sealing plate	1	08.020
95	YD45.01.00-18		damper	1	06.02.015