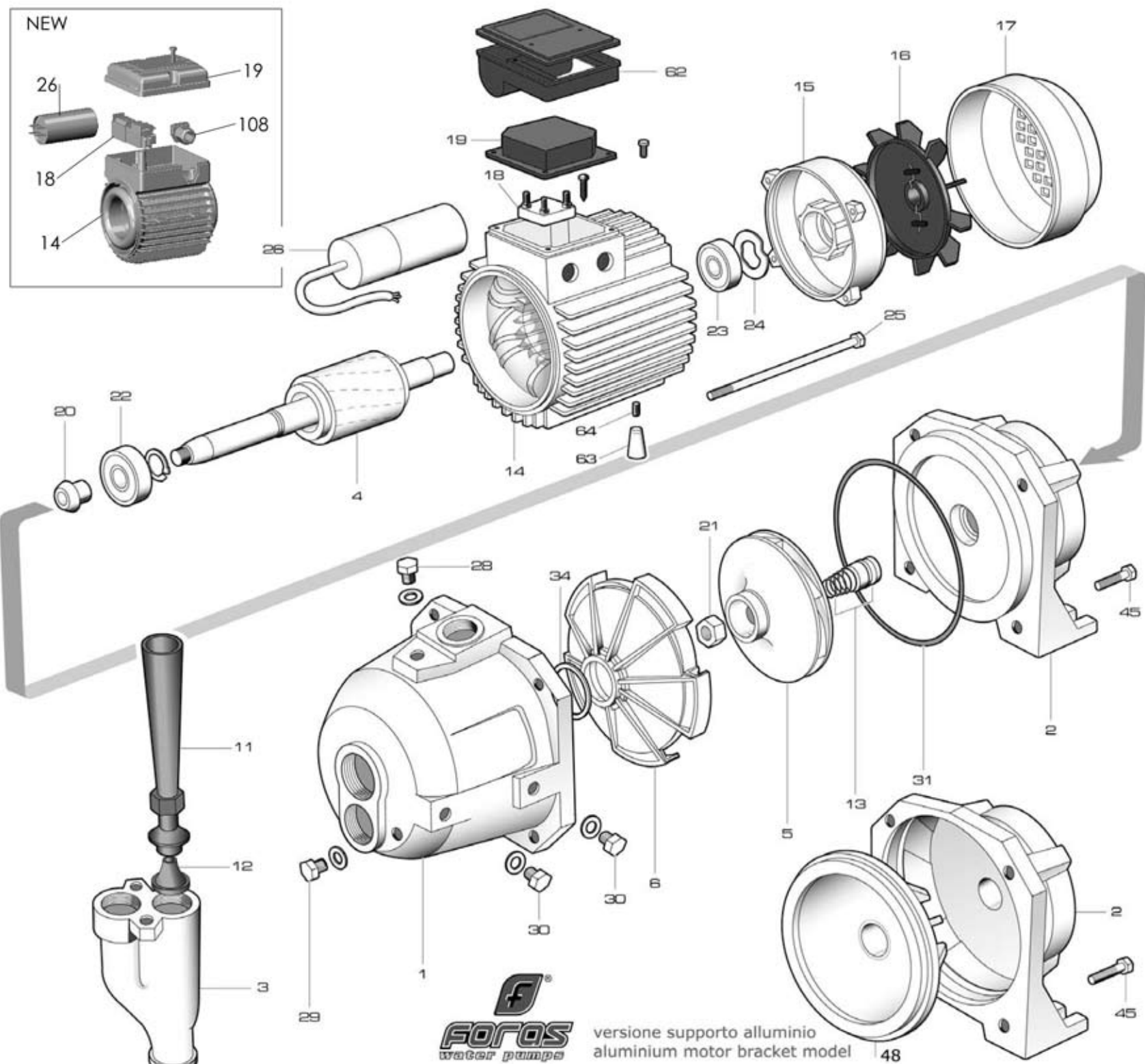
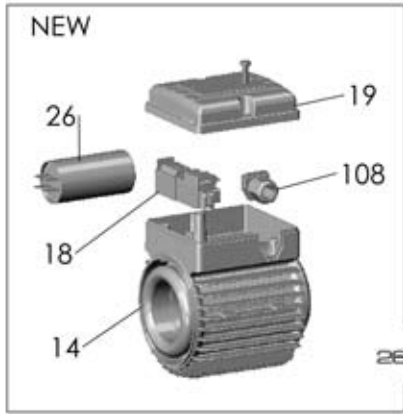


NEW



versione supporto alluminio
aluminium motor bracket model

PA 80/85

| RIF | DESCRIZIONE | CODICE |
|-----|---------------------------------|-------------|
| 1 | corpo pompa | S70017017 |
| 2 | supporto pompa motore ghisa | S70046000 |
| 2 | supporto pompa motore alluminio | S70246015 |
| 3 | corpo eiettore | S70016001 |
| 4 | albero con rotore monofase | S75405000A |
| 4 | albero con rotore trifase | S75405000 |
| 5 | girante noryl | M72527001 |
| 5 | girante ottone | S71127016 |
| 6 | diffusore | M72519015 |
| 11 | tubo Venturi P30 | M72521008 |
| 12 | ugello P30 | M75121000 |
| 11 | tubo Venturi P20 | M72521009 |
| 12 | ugello P20 | M75121001 |
| 13 | tenuta meccanica | M60400002/3 |
| 14 | cassa con statore monofase | S57900007 |
| 14 | cassa con statore trifase | S57900006 |
| 15 | coperchio motore | S70214001 |
| 16 | ventola | M60100002 |
| 17 | copriventola | M60200026 |
| 18 | morsettiera trifase | M61100001 |
| 18 | morsettiera monofase | M61100007 |
| 19 | coprimorsettiera | M62700000 |
| 20 | paraspruzzi | M72606003 |
| 21 | dado bloccaggio girante ottone | M60513004 |
| 22 | cuscinetto lato pompa | M60300001 |
| 23 | cuscinetto lato ventola | M60300001 |
| 24 | anello di compensazione | M60603001 |
| 25 | tirante motore | M75450002 |
| 26 | condensatore 14 μ F - 450 V | M61400003 |
| 28 | tappo di riempimento | M75147000 |
| 29 | tappo di scarico | M75147000 |
| 30 | tappo predisposizione | M75147000 |
| 31 | anello O-R corpo pompa | M60900008 |
| 34 | guarnizione diffusore | M74628010 |
| 45 | vite corpo-supporto ghisa | M60500044 |
| 45 | vite corpo-supporto alluminio | M60500042 |
| 48 | disco portatenuta | M72514015 |
| 62 | scatola portacondensatore | M62700015 |
| 63 | pedino | M72503011 |
| 64 | vite pedino | M60505027 |