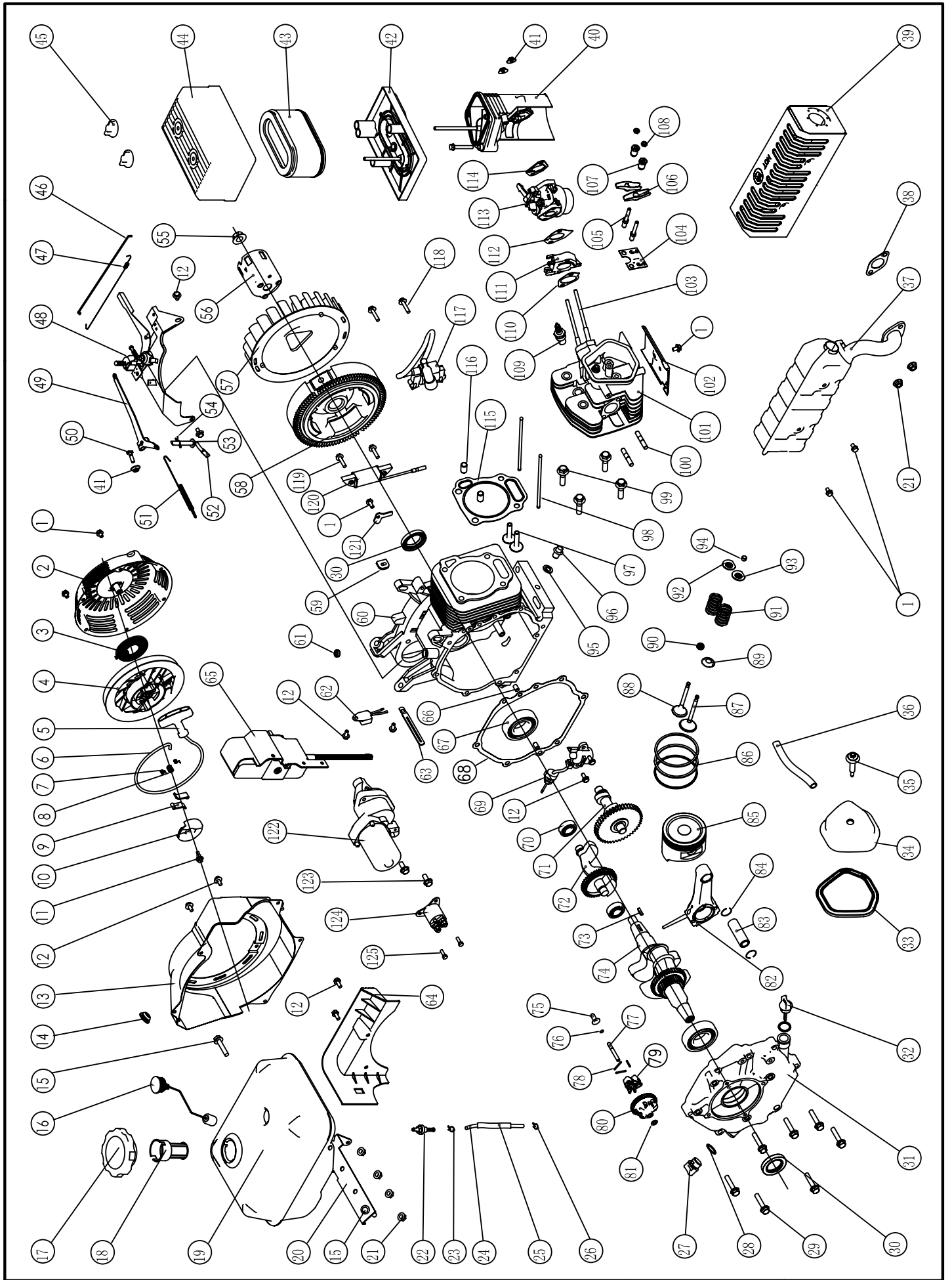


M395E



MOTORES M395E

REF.	CODIGO	DESCRIPCION	Cantidad
N	M395E		
1	SCREW-M6X8	TORNILLO	8
A	SFE390-1000	CONJUNTO ARRANQUE COMPLE	1
2	SFE390-001	CARCASA ARRANQUE	1
3	E390-002	ESPIRAL ARRANQUE	1
4	E390-003	POLEA ARRANQUE	1
5	E120-018	EMPUÑADURA	1
6	E390-004	CUERDA	1
7	E390-005	MUELLE GATILLO	2
8	E390-006	MUELLE FRICCION	1
9	E390-007	GATILLO	2
10	E390-008	TAPA MUELLE	1
11	E390-009	CONJUNTO TORNILLERIA	1
12	SCREW-M6X12	TORNILLO	9
13	SFE390-002	VOLUTA	1
14	SFE120-006A	CONECTOR GOMA	1
15	SCREW-M8X28	TORNILLO	2
16	SFE-390-003	NIVEL COMBUSTIBLE	1
17	E120-004	CONJUNTO TAPON	1
18	E120-005	FILTRO	1
19	SFE390-004	DEPOSITO COMBUSTIBLE	1
20	SFE390-005	SOPORTE DEPOSITO COMBUSTIBLE	1
21	NUT-M8	TUERCA M8	3
22	E120-003	FUEL OULET JOINT	1
23	E120-001	CLIP	2
24	E390-013	TUBO COMBUSTIBLE	1
25	SFE120-002	PROTECTOR TUBERIA	1
26	E120-108	TAPON LLENADO ACEITE	1
27	E120-052	JUNTA NIVEL	2
28	NUT-M8	TUERCA M8	7
29	E390-014	ANILLO RETENCION ACEITE	2
30	E390-015	TAPA POSTERIOR	1
31	E390-016	NIVEL ACEITE	1
32	E390-017	JUNTA TAPA CULATA	1
33	E390-018	CONJUNTO TAPA CULATA	1
34	E390-019	TORNILLO CULATA	1
35	E390-020	CONJUNTO TUBO RESPIRADERO	1
36	NUT-M8	TUERCA M8	2
37	SFE390-006	SILENCIADOR	1
38	G6500-043	JUNTA ESCAPE	1
39	SFE390-007	PROTECTOR SILENCIADOR	1
C	SFE390-2000	CONJUNTO SILENCIADOR	1
40	SFE390-008	ACOPLE FILTRO AIRE	1
41	NUT-M6	TUERCA M6	3
42	SFE390-009	BASE FILTRO AIRE	1
43	SFE390-010	ELEMENTO FILTRANTE	1
44	SFE390-011	TAPA FILTRO AIRE	1

MOTORES M395E

REF. N	CODIGO M395E	DESCRIPCION	Cantidad
45	SFE390-012B	TUERCA TAPA FILTRO AIRE	2
B	SFE390-3000	CONJUNTO FILTRO DE AIRE	1
46	E390-031	VARILLA REGULADOR	1
47	E390-032	MUELLE	1
48	E390-033	CONJUNTO CONTROL ACELERADOR	1
49	E390-034	PALANCA REGULADOR	1
50	E120-015	TORNILLO	1
51	E390-035	MUELLE REGULADOR	1
52	E390-036	EJE REGULADOR	1
53	E390-037	ARANDELA	1
54	E390-038	PASADOR	1
55	E390-039	TUERCA	1
56	E390-040	POLEA ARRANQUE	1
57	E390-041	VENTILADOR	1
58	E390-042	CONJUNTO VOLANTE	1
59	E390-045	ABRAZADERA	1
60	E390-046	BLOQUE	1
61	E390-047	RETEN ACEITE	1
62	E120-036	DIODO	1
63	E390-048	SOPORTE	1
64	SFE390-012A	TAPA FRONTAL	1
65	E390-010	CUADRO ARRANQUE	1
66	E120-088	FIJO 8X14	2
67	BALLBEARING-6207	RODAMIENTO DE BOLAS	2
68	E390-051	JUNTA TAPA POSTERIOR	1
69	E390-052	SENSOR ACEITE	1
70	BALLBEARING-6202	RODAMIENTO DE BOLAS	2
71	E390-053	CONJUNTO EJE LEVAS	1
72	E390-054	EJE EQUILIBRADOR	1
73	E390-055	CHAVETA	1
74	E390-056	CIGÜEÑAL "S"	1
	E390-056-MG5000	CIGÜEÑAL GRUPO MG5000/6500	
	E390-056-MH500	CIGÜEÑAL GRUPO MH5000/6500	
75	E390-057	REGULADOR	1
76	E120-045	CLIP	1
77	E390-058	EJE REGULADOR	1
78	E390-059	PASADOR	3
79	E390-060	CONTRAPESOS	3
80	E390-061	ENGRANAJE REGULADOR	1
81	E120-017	ARANDELA	1
D	E390-4000	CONJUNTO PISTON Y BIELA	1
82	E390-062	CONJUNTO BIELA	1
83	E390-063	EJE EMBOLO	1
84	E390-064	CIRCLIP	2
85	E390-065	EMBOLO	1
86	E390-066	JUEGO AROS	1

MOTORES M395E

REF. N	CODIGO M395E	DESCRIPCION	Cantidad
87	E390-067	VALVULA ESCAPE	1
88	E390-068	VALVULA ADMISION	1
89	E390-069	RETENEDOR MUELLE	1
90	E390-070	RETEN GUIA	1
91	E390-071	MUELLE VALVULA	2
92	E390-072	ASIEN TO MUELLE VALVULA ADMISION	1
93	E390-073	ASIEN TO MUELLE VALVULA ESCAPE	1
94	E390-074	ROTADOR DE VALVULA	1
95	E240-037	JUNTA TAPON DE DESAGÜE	2
96	E240-036	TAPON DE DESAGÜE	2
97	E390-076	EMPUJADOR	2
98	E390-077	VARILLA	2
99	E390-078	TORNILLO	4
100	E390-079	ESPARRAGO	2
101	E390-080	CONJUNTO CULATA	1
102	E390-081	ENVOLVENTE	1
103	E390-082	ESPARRAGO	2
104	E390-083	PLACA GUIA EMPUJADORES	1
105	E120-092	CONJUNTO ESPARRAGO	2
106	E390-084	BALANCIN	2
107	E120-090	ROTULA BALANCIN	2
108	E120-089	TUERCA AJUSTE	2
109	LDF5TC	BUJIA	1
110	E390-085	JUNTA ADMISION	1
111	E390-086	SEPARADOR	1
112	E390-087	JUNTA CARBURADOR	1
113	E390-088	CONJUNTO CARBURADOR	1
114	E390-089	JUNTA FILTRO AIRE	1
115	E390-090	JUNTA CULATA	1
116	E390-091	FIJO	2
117	E390-092	BOBINA	1
118	SCREW-M6X29	TORNILLO	2
119	GB5789-86	Bolt	2
120	SF188F-1123000	Electricize coil	1
121	SF173F-1030002	Wire flat	1
122	SF173F-1125000	Start motor	1
123	GB5789-86	Bolt	2
124	SF188F-1126000	relay	1
125	GB29.2-88	Flange boltM5x20	2
125	GB93-87	Spring gasket	2