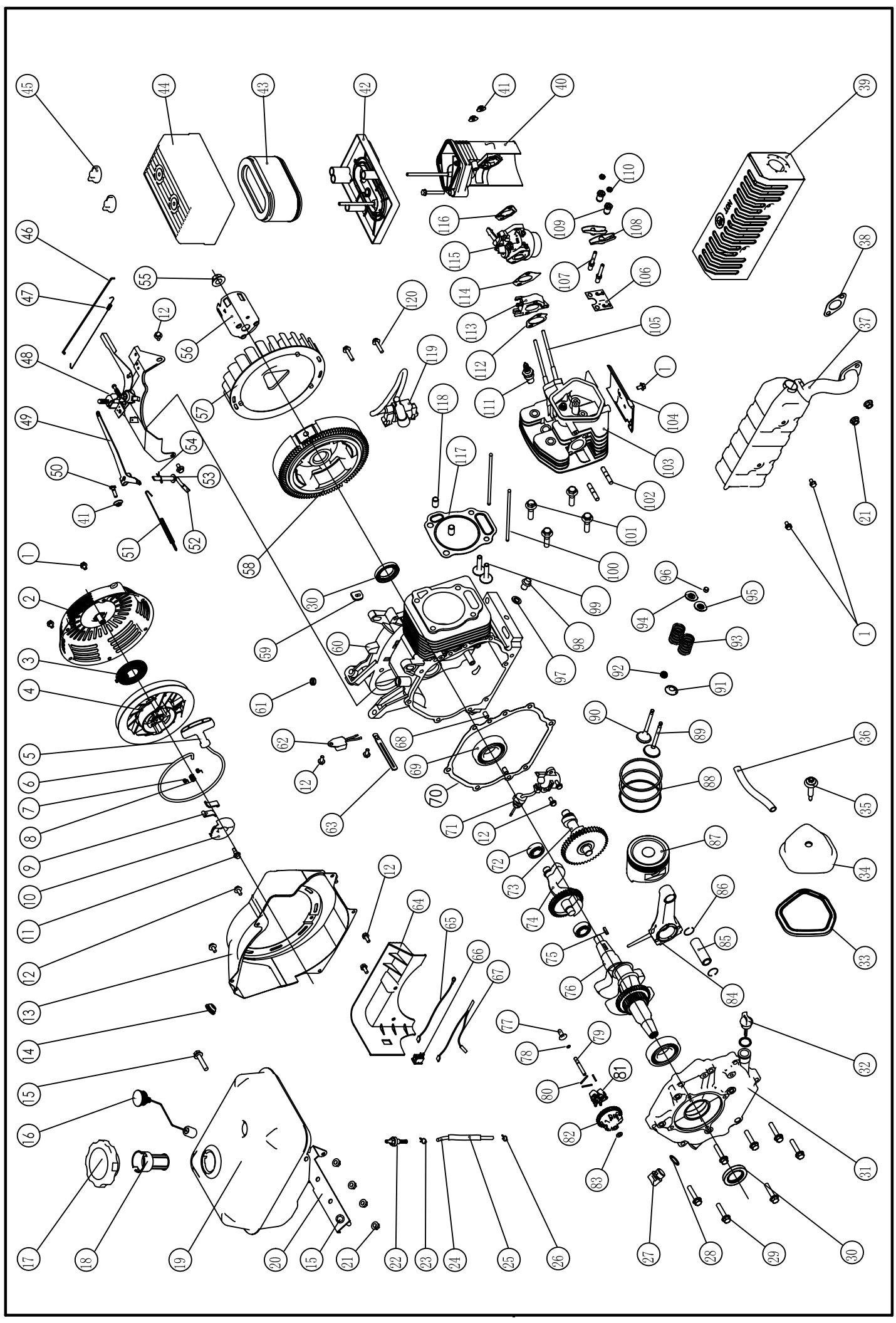


# M395



# MOTORES M395

REF. N	CODIGO M395	DESCRIPCION	Cantidad
1	<b>SCREW-M6X8</b>	TORNILLO	8
A	<b>SFE390-1000</b>	CONJUNTO ARRANQUE COMPLET	1
2	<b>SFE390-001</b>	CARCASA ARRANQUE	1
3	<b>E390-002</b>	ESPIRAL ARRANQUE	1
4	<b>E390-003</b>	POLEA ARRANQUE	1
5	<b>E120-018</b>	EMPUÑADURA	1
6	<b>E390-004</b>	CUERDA	1
7	<b>E390-005</b>	MUELLE GATILLO	2
8	<b>E390-006</b>	MUELLE FRICCION	1
9	<b>E390-007</b>	GATILLO	2
10	<b>E390-008</b>	TAPA MUELLE	1
11	<b>E390-009</b>	CONJUNTO TORNILLERIA	1
12	<b>SCREW-M6X12</b>	TORNILLO	9
13	<b>SFE390-002</b>	VOLUTA	1
14	<b>SFE120-006A</b>	CONECTOR GOMA	1
15	<b>SCREW-M8X28</b>	TORNILLO	2
16	<b>SFE-390-003</b>	NIVEL COMBUSTIBLE	1
17	<b>E120-004</b>	CONJUNTO TAPON	1
18	<b>E120-005</b>	FILTRO	1
19	<b>SFE390-004</b>	DEPOSITO COMBUSTIBLE	1
20	<b>SFE390-005</b>	SOPORTE DEPOSITO COMBUSTIBLE	1
21	<b>NUT-M8</b>	TUERCA M8	3
22	<b>E120-003</b>	FUEL OULET JOINT	1
23	<b>E120-001</b>	CLIP	2
24	<b>E390-013</b>	TUBO COMBUSTIBLE	1
25	<b>SFE120-002</b>	PROTECTOR TUBERIA	1
26	<b>E120-108</b>	TAPON LLENADO ACEITE	1
27	<b>E120-052</b>	JUNTA NIVEL	2
28	<b>NUT-M8</b>	TUERCA M8	7
29	<b>E390-014</b>	ANILLO RETENCION ACEITE	2
30	<b>E390-015</b>	TAPA POSTERIOR	1
31	<b>E390-016</b>	NIVEL ACEITE	1
32	<b>E390-017</b>	JUNTA TAPA CULATA	1
33	<b>E390-018</b>	CONJUNTO TAPA CULATA	1
34	<b>E390-019</b>	TORNILLO CULATA	1
35	<b>E390-020</b>	CONJUNTO TUBO RESPIRADERO	1
36	<b>NUT-M8</b>	TUERCA M8	2
37	<b>SFE390-006</b>	SILENCIADOR	1
38	<b>G6500-043</b>	JUNTA ESCAPE	1
39	<b>SFE390-007</b>	PROTECTOR SILENCIADOR	1
C	<b>SFE390-2000</b>	CONJUNTO SILENCIADOR	1
40	<b>SFE390-008</b>	ACOPLE FILTRO AIRE	1
41	<b>NUT-M6</b>	TUERCA M6	3

# MOTORES M395

REF. N	CODIGO M395	DESCRIPCION	Cantidad
42	<b>SFE390-009</b>	BASE FILTRO AIRE	1
43	<b>SFE390-010</b>	ELEMENTO FILTRANTE	1
44	<b>SFE390-011</b>	TAPA FILTRO AIRE	1
45	<b>SFE390-012B</b>	TUERCA TAPA FILTRO AIRE	2
B	<b>SFE390-3000</b>	CONJUNTO FILTRO DE AIRE	1
46	<b>E390-031</b>	VARILLA REGULADOR	1
47	<b>E390-032</b>	MUELLE	1
48	<b>E390-033</b>	CONJUNTO CONTROL ACELERADOR	1
49	<b>E390-034</b>	PALANCA REGULADOR	1
50	<b>E120-015</b>	TORNILLO	1
51	<b>E390-035</b>	MUELLE REGULADOR	1
52	<b>E390-036</b>	EJE REGULADOR	1
53	<b>E390-037</b>	ARANDELA	1
54	<b>E390-038</b>	PASADOR	1
55	<b>E390-039</b>	TUERCA	1
56	<b>E390-040</b>	POLEA ARRANQUE	1
57	<b>E390-041</b>	VENTILADOR	1
58	<b>E390-042</b>	CONJUNTO VOLANTE	1
59	<b>E390-045</b>	ABRAZADERA	1
60	<b>E390-046</b>	BLOQUE	1
61	<b>E390-047</b>	RETEN ACEITE	1
62	<b>E120-036</b>	DIODO	1
63	<b>E390-048</b>	SOPORTE	1
64	<b>SFE390-012A</b>	TAPA FRONTAL	1
65	<b>SFE120-008</b>	CABLE	1
66	<b>SFE120-006B</b>	INTERRUPTOR PARO	1
67	<b>SFE120-009</b>	CABLE	1
68	<b>E120-088</b>	FIJO 8X14	2
69	<b>BALLBEARING-6207</b>	RODAMIENTO DE BOLAS	2
70	<b>E390-051</b>	JUNTA TAPA POSTERIOR	1
71	<b>E390-052</b>	SENSOR ACEITE	1
72	<b>BALLBEARING-6202</b>	RODAMIENTO DE BOLAS	2
73	<b>E390-053</b>	CONJUNTO EJE LEVAS	1
74	<b>E390-054</b>	EJE EQUILIBRADOR	1
75	<b>E390-055</b>	CHAVETA	1
76	<b>E390-056</b>	CIGÜEÑAL "S"	1
<b>E390-056-MG5000</b> CIGÜEÑAL GRUPO MG5000/6500			
<b>E390-056-MH500</b> CIGÜEÑAL GRUPO MH5000/6500			
77	<b>E390-057</b>	REGULADOR	1
78	<b>E120-045</b>	CLIP	1
79	<b>E390-058</b>	EJE REGULADOR	1

# MOTORES M395

REF. N	CODIGO <b>M395</b>	DESCRIPCION	Cantidad
80	<b>E390-059</b>	PASADOR	3
81	<b>E390-060</b>	CONTRAPESOS	3
82	<b>E390-061</b>	ENGRANAJE REGULADOR	1
83	<b>E120-017</b>	ARANDELA	1
D	<b>E390-4000</b>	CONJUNTO PISTON Y BIELA	1
84	<b>E390-062</b>	CONJUNTO BIELA	1
85	<b>E390-063</b>	EJE EMBOLO	1
86	<b>E390-064</b>	CIRCLIP	2
87	<b>E390-065</b>	EMBOLO	1
88	<b>E390-066</b>	JUEGO AROS	1
89	<b>E390-067</b>	VALVULA ESCAPE	1
90	<b>E390-068</b>	VALVULA ADMISION	1
91	<b>E390-069</b>	RETENEDOR MUELLE	1
92	<b>E390-070</b>	RETEN GUIA	1
93	<b>E390-071</b>	MUELLE VALVULA	2
94	<b>E390-072</b>	ASIENTO MUELLE VALVULA ADMISION	1
95	<b>E390-073</b>	ASIENTO MUELLE VALVULA ESCAPE	1
96	<b>E390-074</b>	ROTADOR DE VALVULA	1
97	<b>E240-037</b>	JUNTA TAPON DE DESAGÜE	2
98	<b>E240-036</b>	TAPON DE DESAGÜE	2
99	<b>E390-076</b>	EMPUJADOR	2
100	<b>E390-077</b>	VARILLA	2
101	<b>E390-078</b>	TORNILLO	4
102	<b>E390-079</b>	ESPARRAGO	2
103	<b>E390-080</b>	CONJUNTO CULATA	1
104	<b>E390-081</b>	ENVOLVENTE	1
105	<b>E390-082</b>	ESPARRAGO	2
106	<b>E390-083</b>	PLACA GUIA EMPUJADORES	1
107	<b>E120-092</b>	CONJUNTO ESPARRAGO	2
108	<b>E390-084</b>	BALANCIN	2
109	<b>E120-090</b>	ROTULA BALANCIN	2
110	<b>E120-089</b>	TUERCA AJUSTE	2
111	<b>LDF5TC</b>	BUJIA	1
112	<b>E390-085</b>	JUNTA ADMISION	1
113	<b>E390-086</b>	SEPARADOR	1
114	<b>E390-087</b>	JUNTA CARBURADOR	1
115	<b>E390-088</b>	CONJUNTO CARBURADOR	1
116	<b>E390-089</b>	JUNTA FILTRO AIRE	1
117	<b>E390-090</b>	JUNTA CULATA	1
118	<b>E390-091</b>	FIJO	2
119	<b>E390-092</b>	BOBINA	1
120	<b>SCREW-M6X29</b>	TORNILLO	2