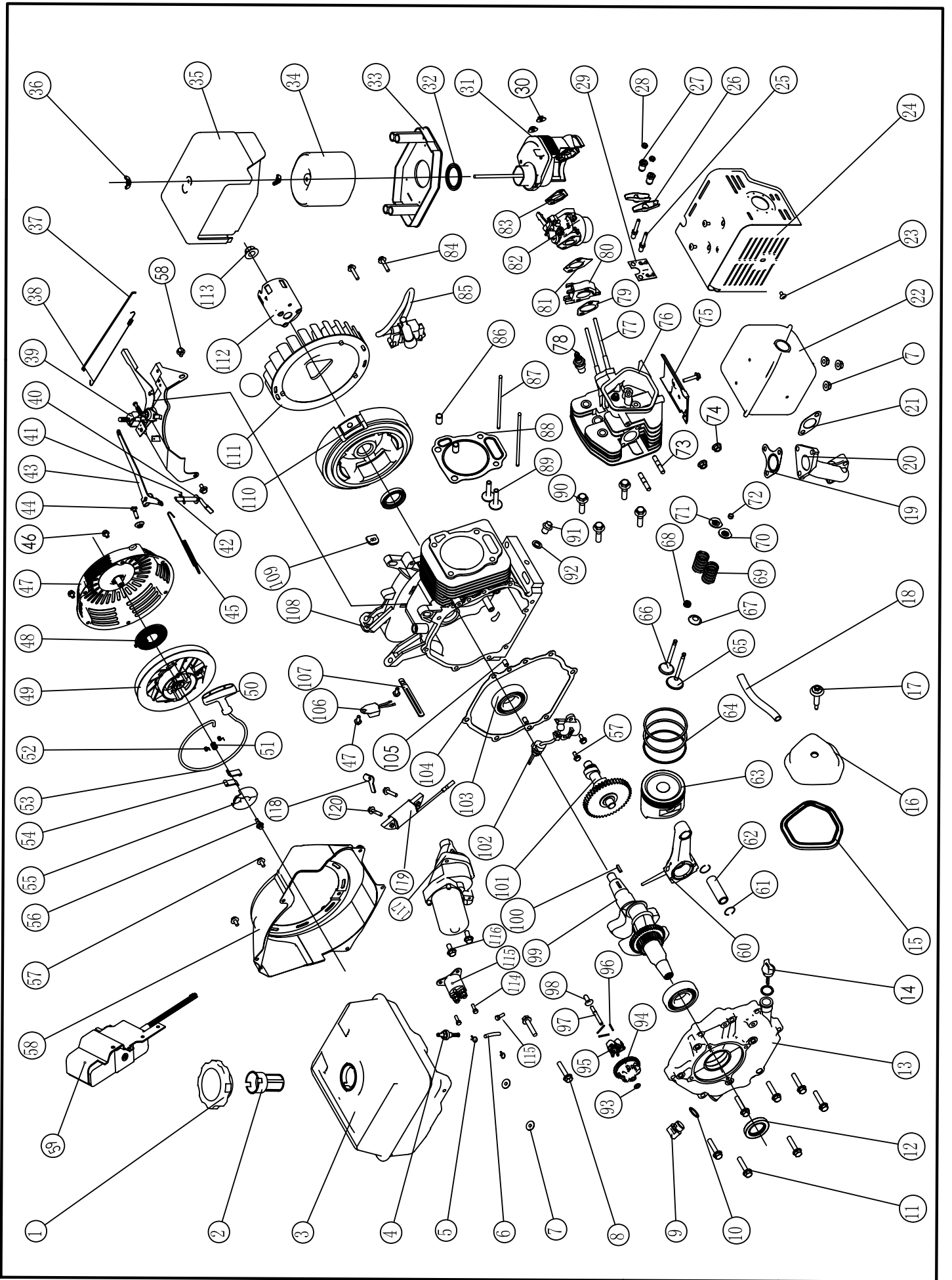


M240E



MOTORES M240E

REF. N	CODIGO	DESCRIPCION	Cantidad
	M240E		
1	E120-004	CONJUNTO TAPON	1
2	E120-005	FILTRO	1
3	E240-001	DEPOSITO DE COMBUSTIBLE	1
4	E120-003	FUEL OULET JOINT	1
5	E120-001	CLIP	2
6	E390-013	TUBO COMBUSTIBLE	1
7	NUT-M8	TUERCA M8	5
8	SCREW-M8X25	TORNILLO	2
9	E120-108	TAPON LLENADO ACEITE	1
10	E120-052	JUNTA NIVEL	2
11	SCREW-M8X40	TORNILLO	7
12	E240-002	ANILLO RETENCION ACEITE	2
13	E240-003	TAPA POSTERIOR	1
14	E390-016	NIVEL ACEITE	1
15	E390-017	JUNTA TAPA CULATA	1
16	E390-018	CONJUNTO TAPA CULATA	1
17	E390-019	TORNILLO CULATA	1
18	E240-004	CONJUNTO TUBO RESPIRADERO	1
19	E390-021	JUNTA ESCAPE	1
20	E390-022	CODO ESCAPE	1
21	E390-075	JUNTA ESCAPE	1
22	E240-005	SILENCIADOR	1
23	SCREW-M5X10	TORNILLO	4
24	E240-006	PROTECTOR	1
25	E120-092	CONJUNTO ESPARRAGO	2
26	E390-084	BALANCIN	2
27	E120-090	ROTULA BALANCIN	2
28	E120-089	TUERCA AJUSTE	2
29	E390-083	PLACA GUIA EMPUJADORES	1
30	NUT-M6	TUERCA M6	2
31	E240-007	CUERPO PRINCIPAL FILTRO AIRE	1
32	E240-008	JUNTA	1
33	E240-009	BASE FILTRO AIRE	1
34	E240-010	ELEMENTO FILTRANTE	1
35	E240-011	TAPA FILTRO AIRE	1
36	E120-056	TUERCA	1
37	E240-012	VARILLA REGULADOR	1
38	E390-032	MUELLE	1
39	E240-013	CONJUNTO CONTROL ACELERADOR	1
40	E390-037	ARANDELA	1
41	E390-038	PASADOR	1
42	E240-014	EJE REGULADOR	1
43	E240-015	PALANCA REGULADOR	1

MOTORES M240E

REF. N	CODIGO	DESCRIPCION	Cantidad
	M240E		
44	E120-015	TORNILLO	1
45	E240-016	MUELLE REGULADOR	1
46	SCREW-M6X8	TORNILLO	6
47	E240-017	CUERPO ARRANQUE	1
48	E390-002	ESPIRAL ARRANQUE	1
49	E240-018	POLEA ARRANQUE	1
50	E120-018	EMPUÑADURA	1
51	E390-006	MUELLE FRICCION	1
52	E390-005	MUELLE GATILLO	2
53	E390-004	CUERDA	1
54	E390-007	GATILLO	2
55	E390-008	TAPA MUELLE	1
56	E390-009	CONJUNTO TORNILLERIA	1
57	SCREW-M6X12	TORNILLO	9
58	E240-019	VOLUTA	1
59	E390-010	CUADRO ARRANQUE	1
60	E240-020	CONJUNTO BIELA	1
61	E160-033	CIRCLIP	2
62	E240-021	EJE EMBOLO	1
63	E240-022	EMBOLO	1
64	E240-023	JUEGO AROS	1
65	E240-024	VALVULA ESCAPE	1
66	E240-025	VALVULA ADMISION	1
67	E390-069	RETENEDOR MUELLE	1
68	E390-070	RETEN GUIA	1
69	E390-071	MUELLE VALVULA	2
70	E390-073	ASIENTO MUELLE VALVULA ESCAPE	1
71	E390-072	ASIENTO MUELLE VALVULA ADMISION	1
72	E390-074	ROTADOR DE VALVULA	1
73	E390-079	ESPARRAGO	2
74	NUT-M8	TUERCA M8	2
75	E240-026	ENVOLVENTE	1
76	E240-027	CONJUNTO CULATA	1
77	E240-028	ESPARRAGO	2
78	LDF5TC	BUJIA	1
79	E240-029	JUNTA ADMISION	1
80	E240-030	SEPARADOR	1
81	E240-031	JUNTA CARBURADOR	1
82	E240-032	CONJUNTO CARBURADOR	1
83	E390-089	JUNTA FILTRO AIRE	1
84	SCREW-M6X29	TORNILLO	2
85	E240-033	BOBINA	1
86	E390-091	FIJO	2

MOTORES M240E

REF. N	CODIGO	DESCRIPCION	Cantidad
	M240E		
87	E240-034	VARILLA	2
88	E240-035	JUNTA CULATA	1
89	E390-076	EMPUJADOR	2
90	E390-078	TORNILLO	4
91	E240-036	TAPON DE DESAGÜE	2
92	E240-037	JUNTA TAPON DE DESAGÜE	2
93	E120-017	ARANDELA	1
94	E240-038	ENGRANAJE REGULADOR	1
95	E240-039	CONTRAPESOS	2
96	E390-059	PASADOR	2
97	E390-058	EJE REGULADOR	1
98	E390-057	REGULADOR	1
99	E240-040	CIGÜEÑAL	1
100	E390-055	CHAVETA	1
101	E390-053	CONJUNTO EJE LEVAS	1
102	E390-052	SENSOR ACEITE	1
103	BALLBEARING-6206	RODAMIENTO DE BOLAS	2
104	E240-041	JUNTA TAPA POSTERIOR	1
105	E120-088	FIJO 8X14	2
106	E120-036	DIODO	1
107	E390-048	ABRAZADERA	1
108	E240-042	BLOQUE	1
109	E390-045	ABRAZADERA	1
110	E240-043	CONJUNTO VOLANTE	1
111	E240-044	VENTILADOR	1
112	E240-045	POLEA ARRANQUE	1
113	E390-039	TUERCA	1
114	GB29.2-88	Flange boltM5x20	2
114	GB93-87	Flexib.;ty gasket	2
115	SF188F-1126000	Relay	1
116	SCREW-M8*25	Screw M8x35	2
117	SF173F-1182000	Starting motor assembly	1
118	SF173F-1180002	Wire clip	1
119	SF188F-1123000	Magnetic coil	1
120	SCREW-M6*29	Screw M6x29	2
	SFE240-1000	CONJUNTO ARRANQUE COMPLETO	1
	E240-3000	CONJUNTO FILTRO DE AIRE	1
	E240-2000	CONJUNTO SILENCIADOR	1
	E240-4000	CONJUNTO PISTON Y BIELA	1