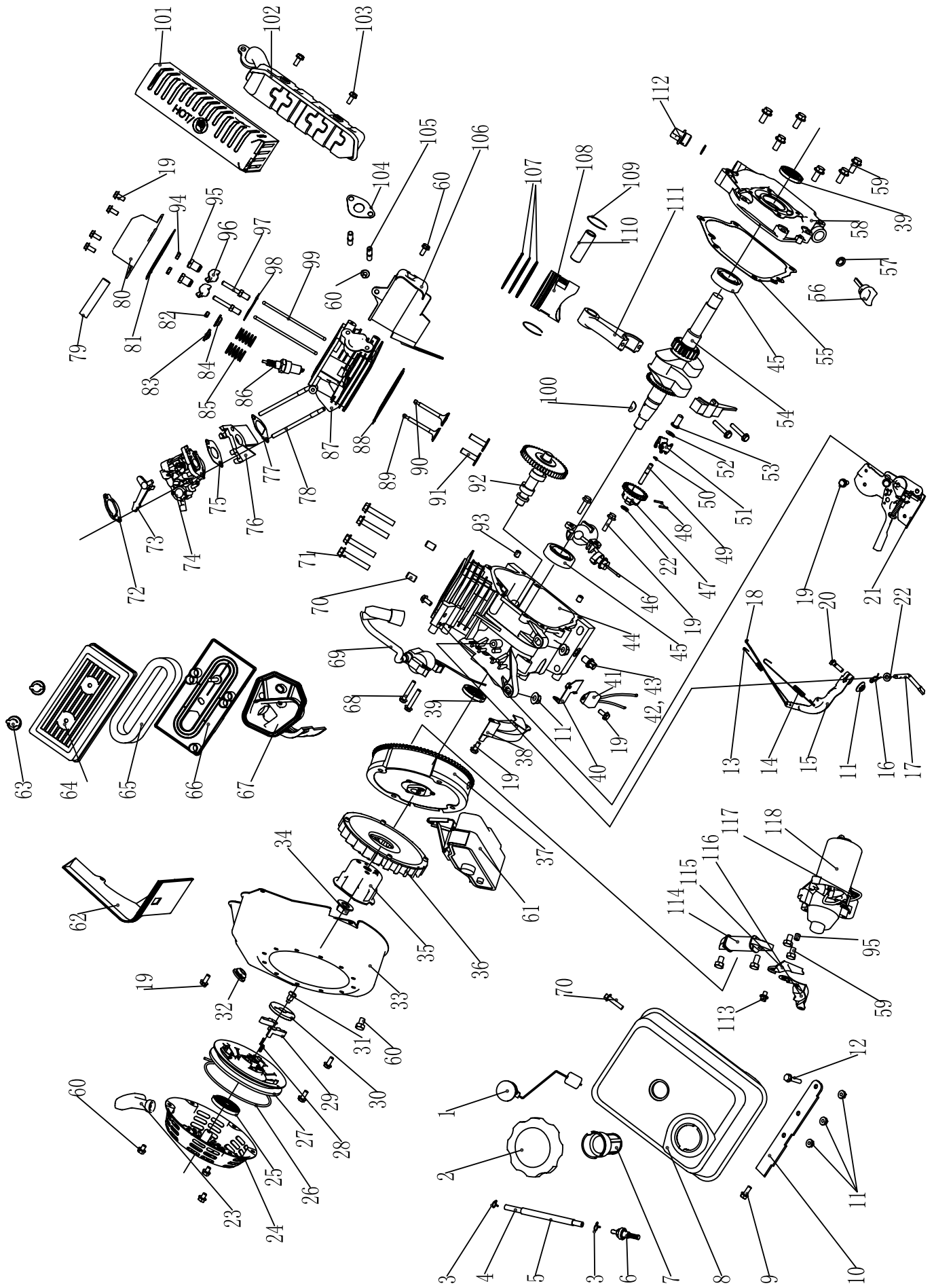


M205E



MOTORES M205E

REF. N	CODIGO	DESCRIPCION	Cantidad
	M205E		
1	SFE160-001	NIVEL COMBUSTIBLE	1
2	E120-004	CONJUNTO TAPON	1
3	E120-001	CLIP	2
4	SFE160-002	TUBO COMBUSTIBLE	1
5	SFE120-002	PROTECTOR TUBERIA	1
6	E120-003	FUEL OULET JOINT	1
7	E120-005	FILTRO	1
8	SFE160-003	DEPOSITO COMBUSTIBLE	1
9	SCREW-M6X15	TORNILLO	2
10	SFE160-004	SOPORTE DEPOSITO COMBUSTIBLE	1
11	NUT-M6	TUERCA	5
12	SCREW-M6X29	TORNILLO	2
13	E160-002	MUELLE CARBURADOR	1
14	E160-003	MUELLE REGULADOR	1
15	E120-009	PALANCA REGULADOR	1
16	E120-011	PASADOR	1
17	E120-012	EJE REGULADOR	1
18	E160-004	VARILLA CARBURADOR	1
19	SCREW-M6X12	TORNILLO	13
20	E120-015	TORNILLO	1
21	E160-005	CONJUNTO ACELERADOR	1
22	E120-017	ARANDELA	2
A	SFE120-1000	CONJUNTO ARRANQUE COMPLETO	1
23	E120-018	EMPUÑADURA	1
24	SFE120-005	CARCASA ARRANQUE	1
25	E120-020	ESPIRAL ARRANQUE	1
26	E120-021	CUERDA	1
27	E120-022	POLEA ARRANQUE	1
28	E120-023	MUELLE GATILLO	2
29	E120-024	GATILLO	2
30	E120-025	TAPA MUELLE	1
30-A	SF160F--1060003	MUELLE DE LA TAPA DEL MUELLE	1
31	E120-026	CONJUNTO TORNILLERIA	1
32	SFE120-006A	CONECTOR GOMA	1
33	E160-006	VOLUTA	1
34	E120-029	TUERCA	1
35	E120-030	POLEA ARRANQUE	1
36	E160-007	VENTILADOR	1
37	E160-008	CONJUNTO VOLANTE	1
38	E160-009	CONJUNTO REFUERZO	1
39	E160-010	ANILLO RETENCION ACEITE	2
40	E120-035	ALOJAMIENTO DIODO	1
41	E120-036	DIODO	1

MOTORES M205E

REF. N	CODIGO	DESCRIPCION	Cantidad
	M205E		
42	E120-037	TAPON	2
43	E120-038	JUNTA	2
44	E200-001	BLOQUE	1
45	E120-040	RODAMIENTO DE BOLAS	2
46	E120-041	SENSOR ACEITE	1
47	E120-042	ENGRANAJE REGULADOR	1
48	E120-043	PASADOR	2
49	E120-044	EJE REGULADOR	1
50	E120-045	CLIP	1
51	E120-046	CONTRAPESOS	2
52	E120-047	ARANDELA	1
53	E120-048	REGULADOR	1
54	E200-002	CIGÜEÑAL "S"	1
55	E160-013	JUNTA	1
56	E120-051	NIVEL ACEITE	1
57	E120-052	JUNTA NIVEL	2
58	E160-014	TAPA POSTERIOR	1
59	SCREW-M8X32	TORNILLO	6
60	SCREW-M6X8	TORNILLO	5
61	SF160F-1180100	CONTROL ON-OFF	1
62	SFE160-005	TAPA PLASTICO	1
B	SFE160-2000	CONJUNTO FILTRO DE AIRE	1
63	SFE120-010	TUERCA TAPA FILTRO AIRE	2
64	SFE160-006	TAPA FILTRO AIRE	1
65	SFE160-007	ELEMENTO FILTRANTE	1
66	SFE160-008	BASE FILTRO AIRE	1
67	SFE160-009	ACOPLE FILTRO AIRE	1
68	SCREW-M6X25	TORNILLO	3
69	SFE120-015	BOBINA	1
70	E120-065	FIJO	2
71	SCREW-M8X55	TORNILLO	4
72	E120-067	JUNTA FILTRO AIRE	1
73	E160-017	PALANCA STARTER	1
74	E200-003	CONJUNTO CARBURADOR	1
75	E120-070	JUNTA CARBURADOR	1
76	E160-019	SEPARADOR	1
77	E160-020	JUNTA ADMISION	1
78	E120-073	ESPARRAGO	2
79	E120-074	CONJUNTO TUBO RESPIRADERO	1
80	E120-075	CONJUNTO TAPA CULATA	1
81	E120-076	JUNTA TAPA CULATA	1
88	E120-077	ROTADOR DE VALVULA	1
83	E120-078	ASIENTO MUELLE VALVULA ADMISION	1

MOTORES M205E

REF. N	CODIGO	DESCRIPCION	Cantidad
	M205E		
84	E120-079	ASIENTO MUELLE VALVULA ESCAPE	1
85	E120-080	MUELLE VALVULA	2
86	E160-021	BUJIA	1
87	E160-022	CONJUNTO CULATA	1
88	SF160F-1030009	JUNTA CULATA	1
89	E160-023	VALVULA ADMISION	1
90	E160-024	VALVULA ESCAPE	1
91	E200-004	EMPUJADOR	2
92	E200-005	CONJUNTO EJE DE LEVAS	1
93	E120-088	FIJO 8X14	2
94	E120-089	TUERCA AJUSTE	2
95	E120-090	ROTULA BALANCIN	2
96	E120-091	BALANCIN	2
97	E120-092	CONJUNTO ESPARRAGO	2
98	E160-026	PLACA GUIA EMPUJADORES	1
99	E160-027	VARILLA	2
100	E120-KEY	CHAVETA	1
C	SFE160-3000	CONJUNTO SILENCIADOR	1
101	SFE120-016	PROTECTOR	1
102	SFE160-010	SILENCIADOR	1
103	SCREW-M6X10	TORNILLO	4
104	E120-100	JUNTA ESCAPE	1
105	E120-101	ESPARRAGO	2
106	E160-030	ENVOLVENTE	1
D	SFE200-4000	CONJUNTO PISTON Y BIELA	1
107	E160-031	JUEGO AROS	1
108	E200-006	EMBOLO	1
109	E160-033	CIRCLIP	2
110	E160-034	EJE EMBOLO	1
111	E160-035	CONJUNTO BIELA	1
112	E120-108	TAPON LLENADO ACEITE	1
113	SCREW-M6*10	Flange bolt M6*10	1
114	SF160F-1123000	Electrify coil	1
115	SF160F-1180002	Wire flat	1
116	SF160F-1180004	Control assy	1
117	SF160F-1126000	Relay	1
118	SF160F-1181100	Start motor	1