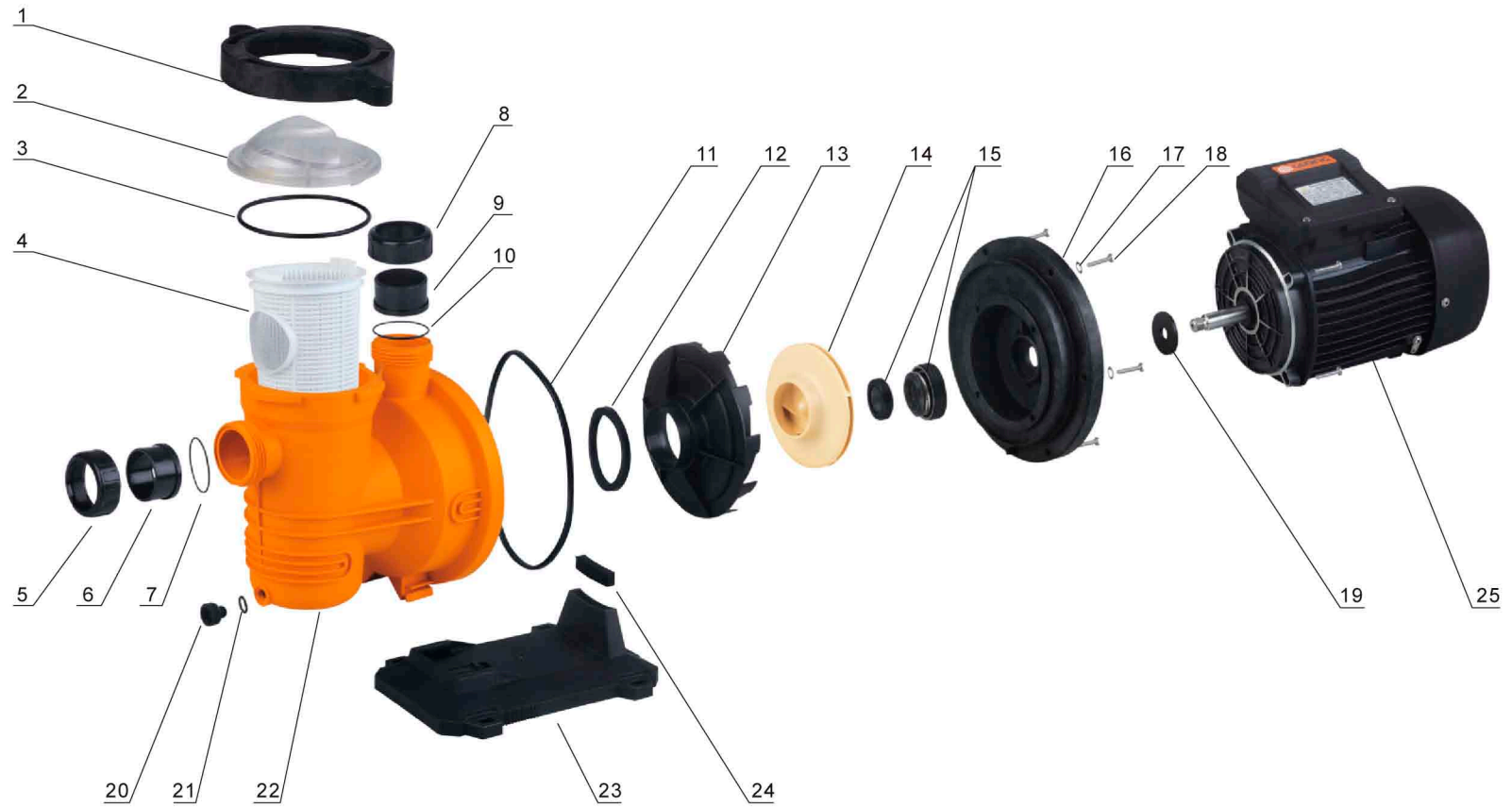


FCP-370S/550S/750S/1100S-12S Series Expanded Diagram



FCP-370S/550S/750S/1100S-12S Series Expanded Diagram

Nº	CODIGO	DESCRIPCION
1	210002	TAPA FILTRO ROSCA (FCP-S)
2	210003	TAPA FILTRO TRANSPARENTE (FCP-S)
3	210004	JUNTA FILTRO (FCP-S)
4	210005	FILTRO (FCP-S)
5/8	210006	TUERCA (FCP-S)
5/8	210006F	TUERCA (FCP-S) ROSCA FINA
6/9	210007	RACOR (FCP-S)
7/10	210008	JUNTA TORICA (FCP-S)
11	210009	JUNTA CUERPO DE BOMBA (FCP-S)
12	210010	JUNTA DIFUSOR (FCP-S)
13	210013	DIFUSOR (FCP-S)
14	210096	RODETE (FCP-S) FCP -370S
14	210014	RODETE (FCP-S)
14	210015	RODETE (FCP-S)
14	210016	RODETE (FCP-S)
15	210017	CONJUNTO SELLO MECANICO (FCP-S)
16	210018	SOPORTE BOMBA (FCP-S)
19	210019	PROTECTOR (FCP-S)
20	210020	TORNILLO DESAGUE (FCP-S)
21	210021	JUNTA (FCP-S)
22	210022	CUERPO BOMBA (FCP-S)
22	210022F	CUERPO BOMBA (FCP-S) ROSCA FINA
23	210023	PIE (FCP-S)
24	210024	SILEMBLOC (FCP-S)
	210025	VENTILADOR MOTOR (FCP-S)
	210026	CUBREVENTILADOR MOTOR (FCP-S)
	210027	CAJA CONEXIONES MONOFASICA (FCP-S)
	210028	CAJA CONEXIONES TRIFASICA (FCP-S)
	210029	TUERCA PASACABLES (FCP-S)
	210097	CONDENSADOR FCP-370F
	210030	CONDENSADOR FCP-550S
	210031	CONDENSADOR FCP-750S
	210032	CONDENSADOR FCP-1100S
	210098	TAPA TRASERA MOTOR ELECTRICO FCP-S
35	210095	REGLETA DE CONEXIONES