

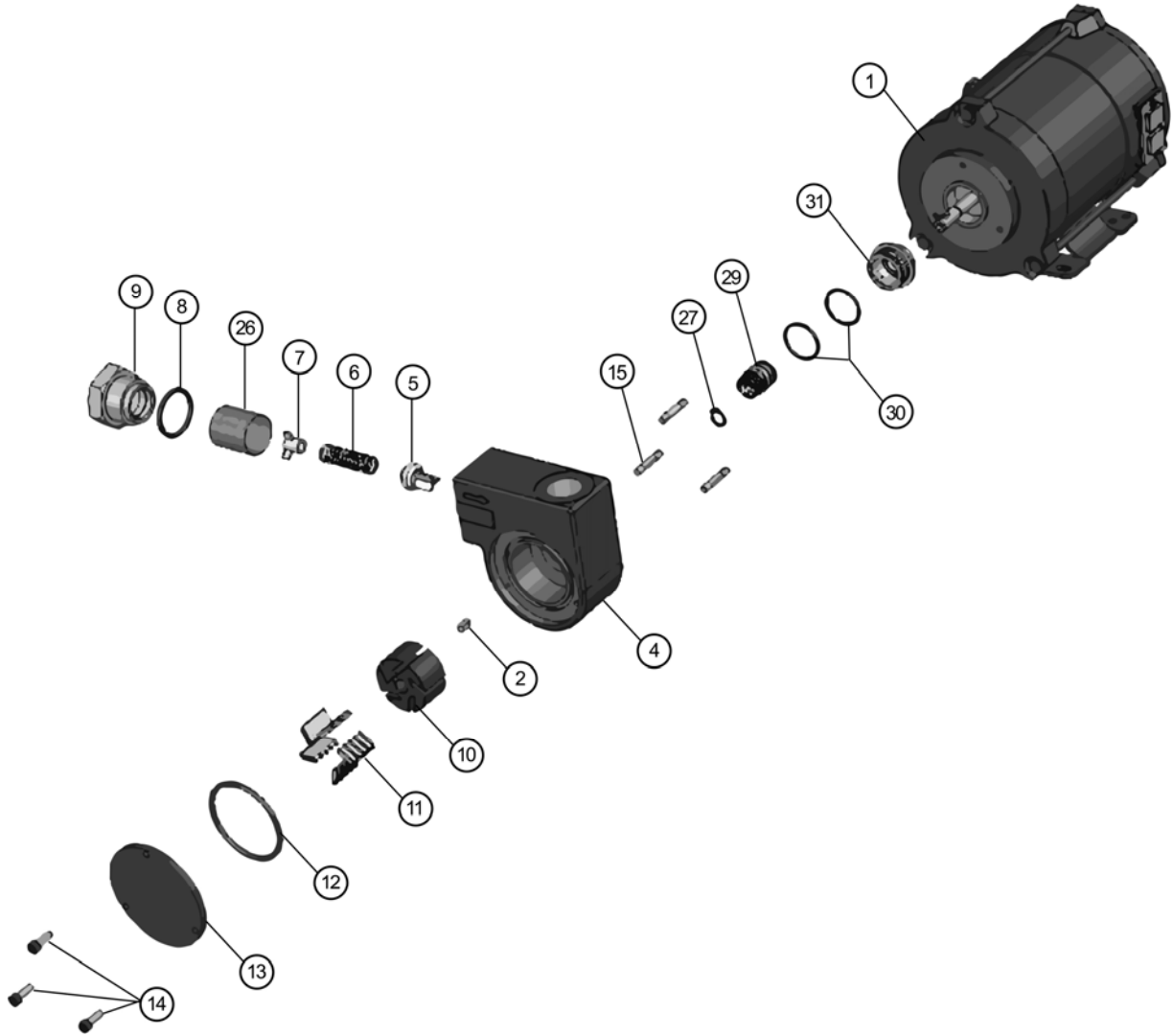
AG-500 230 VCA



CÓD. 10030



MANUAL DE INSTRUCCIONES
MANTENIMIENTO Y DECLARACIÓN DE CONFORMIDAD
OPERATION MANUAL
MAINTENANCE AND CONFORMITY DECLARATION



Nº	DENOMINACIÓN <i>Description</i>	CÓDIGO <i>Code</i>
1	MOTOR EExd <i>EExd motor</i>	100301001
2	CHAVETA EJE 4x4x10 <i>4x4x10 shaft key</i>	000002002
4	CUERPO BOMBA <i>Pump body</i>	000002013
5	CIERRE BY-PASS <i>Bypass valve</i>	000002004
6	MUELLE BY-PASS <i>Bypass spring</i>	000002005
7	SOPORTE MUELLE BY-PASS <i>Bypass spring support</i>	000002006
8	TÓRICA VITÓN 30x3 <i>30x3 Viton joint</i>	803101029
9	REDUCTOR BY-PASS M1" H3/4" <i>M1" F3/4" bypass reduction</i>	000002008
10	RODILLO F-211 SINTERIZADO <i>F-211 sintered roller</i>	000002210
11	CONJUNTO 5 PALETAS <i>5-blade set</i>	000002109

Nº	DENOMINACIÓN <i>Description</i>	CÓDIGO <i>Code</i>
12	TÓRICA VITÓN 51x3 <i>51x3 Viton joint</i>	803101027
13	TAPA CUERPO BOMBA <i>Pump body cover</i>	100304003
14	TORNILLO M-4x10 DIN. 912 <i>DIN. 912 M-4x10 screw</i>	805400035
15	ESPÁRRAGO M-5x30 <i>M-5x30 stud</i>	100301003
26	FILTRO GALVANIZADO MALLA 350 µm (micra) <i>Galvanized filter of 350 µm (micron) mesh</i>	460000005
27	ANILLO SEGER EXT-10 SAE 1070 <i>SEGER EXT-10 SAE 1070 Ring</i>	800303010
29	SELLO MECÁNICO CERÁMICO <i>Mechanical Ceramic seal</i>	804601007
30	TÓRICA 26x2 VITON <i>26x2 Viton Joint</i>	803101060
31	SOPORTE SELLO <i>Seal Support</i>	100304004